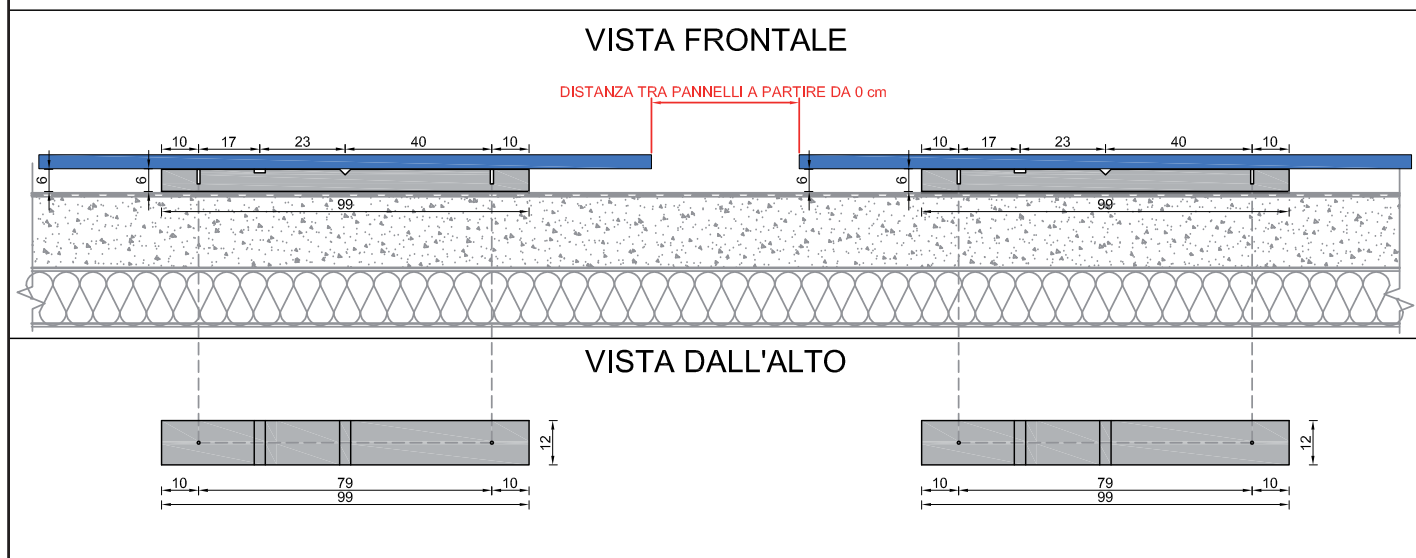


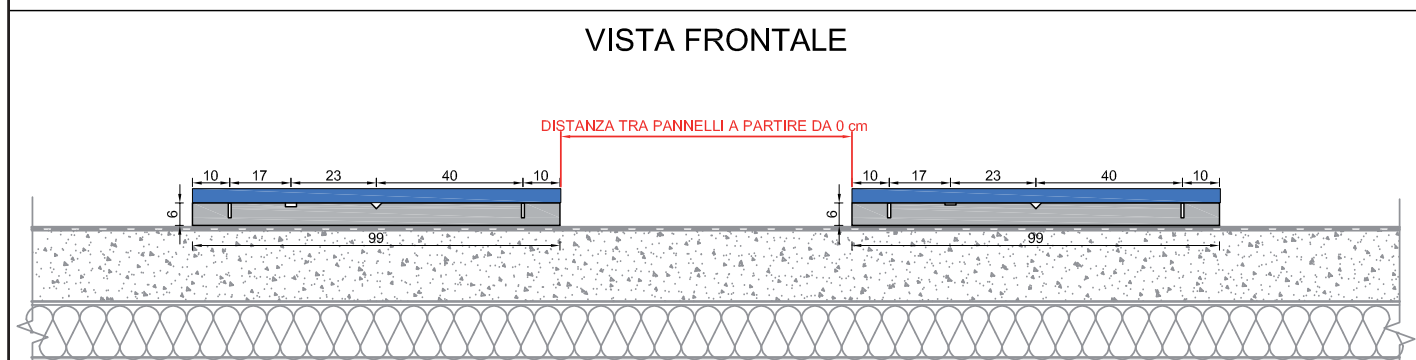
ZAVORRA ANGOLO 0° - Art. 23000

DESCRIZIONE	Il materiale principale di SUN BALLAST è il Calcestruzzo, che permette una bassa usura nel tempo e la capacità di resistere anche alle perturbazioni più intense e a diverse condizioni climatiche		
APPLICAZIONE	Qualsiasi tipologia di tetto piano con pendenza max 10°; a terra, su terreni battuti con materiale inerte o pavimentazioni		
INCLINAZIONE DEI MODULI	0°	QUANTITA' PER BANCALE	36
PESO ZAVORRA	16 Kg	DIMENSIONI BANCALE	100 cm x 100 cm h= 50 cm
DISTANZA FRA PANNELLI	A partire da 0 cm	PESO TOTALE BANCALE	576 kg
ORIENTAMENTO DEL MODULO FOTOVOLTAICO	Orizzontale, Verticale	DIMENSIONE PANNELLO FOTOVOLTAICO DISEGNO	165 cm x 99,2 cm

DIMENSIONI ZAVORRA E ALTEZZA PANNELLO DA TERRA - UNITA' DI MISURA cm POSA PANNELLO VERTICALE



DIMENSIONI ZAVORRA E ALTEZZA PANNELLO DA TERRA - UNITA' DI MISURA cm POSA PANNELLO ORIZZONTALE

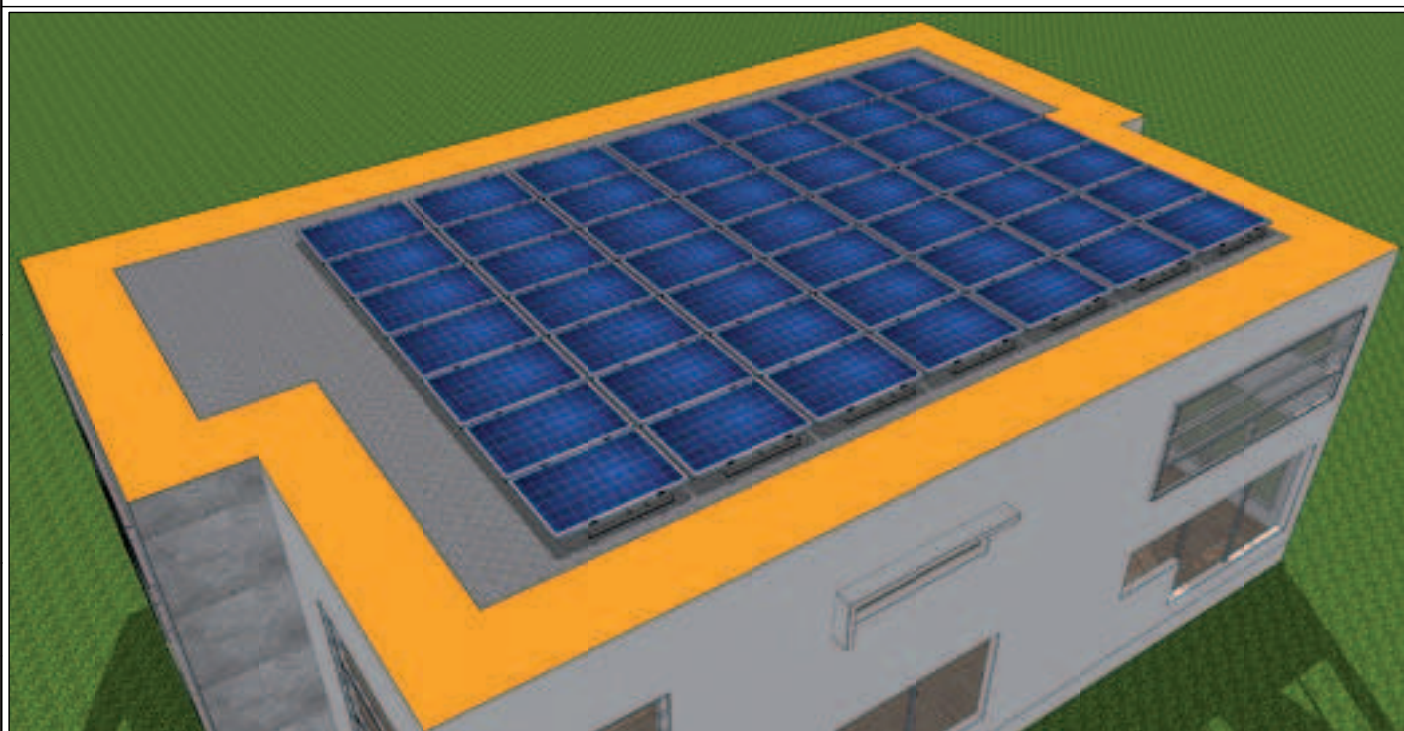


NOTE GENERALI

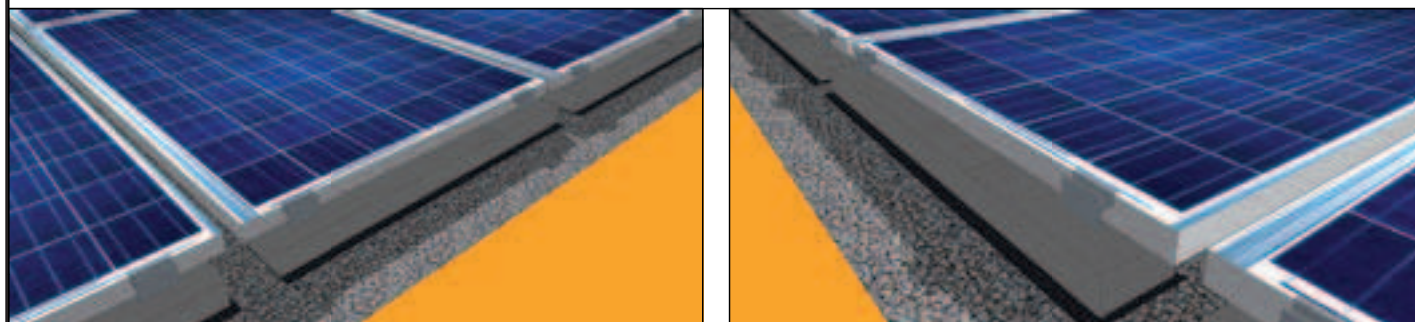
Per qualsiasi informazione visita il sito www.sunballast.it



POSA PANNELLO SU COPERTURA PIANA



VISTE ZAVORRA SU COPERTURA PIANA



**ZAVORRA 0°
Art. 23000**

Immagini esemplificative