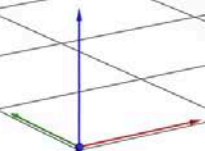
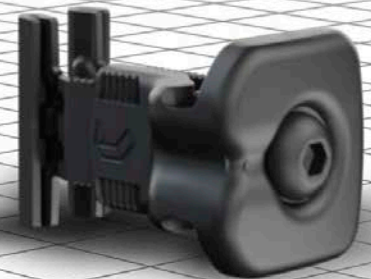
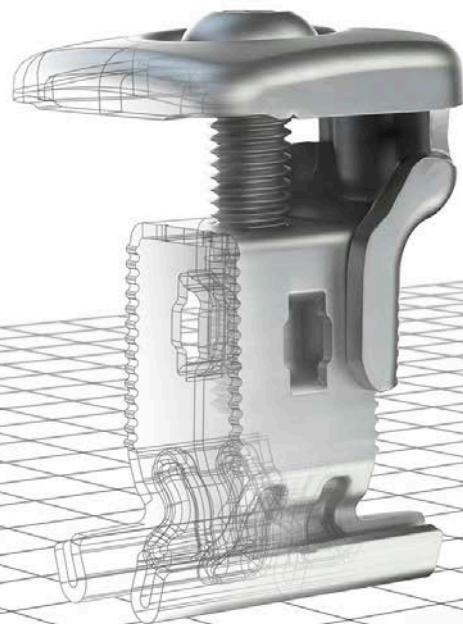




Renusol

A RBI SOLAR | GIBRALTAR INDUSTRIES COMPANY

PRODUKTKATALOG *PRODUCT CATALOG*



2016/17

Geschätzter Partner,

seit 1997 entwickeln wir intelligente Montagelösungen für die Photovoltaikindustrie. Sicherheit, Stabilität sowie einfach zu installierende Systeme stehen dabei für uns an erster Stelle.

Als Tochtergesellschaft der amerikanischen "RBI Solar" gehören wir zur internationalen Unternehmensgruppe "Gibraltar Industries". So zählen wir uns zu den führenden Anbietern von PV-Befestigungslösungen für den Schrägdach-, Flachdach- und Freilandbereich.

Gerne beraten wir Sie bei der Planung Ihres nächsten PV Projektes.

Ihr Renusol Team

Dear Partner,

we have been developing solutions for the PV industry since 1997. Stable, secure and easy to install systems are of the utmost importance to us.

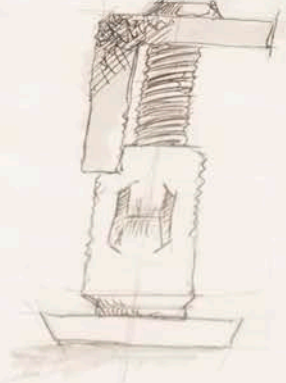
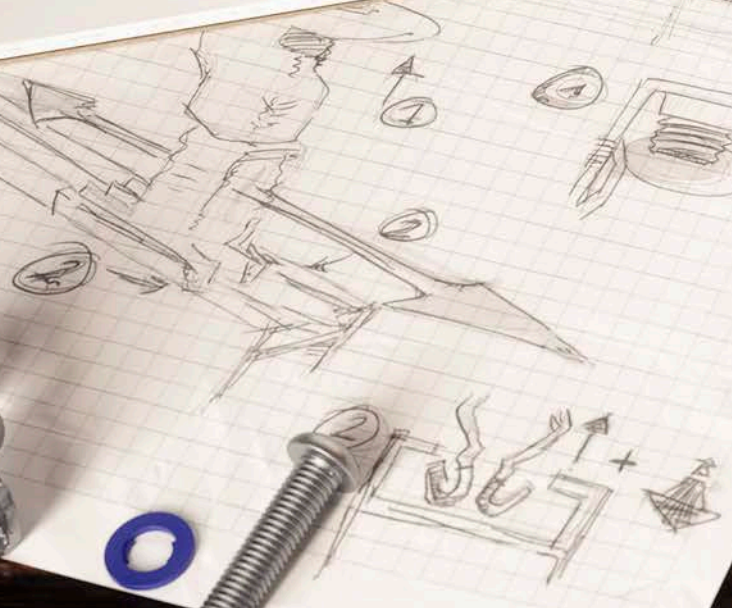
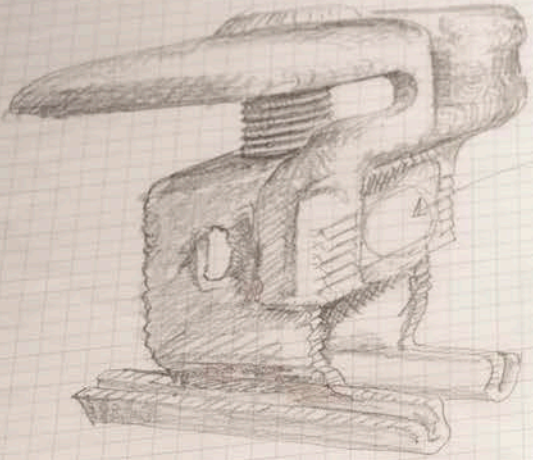
As an associated company of the American "RBI Solar" corporation, we belong to the international "Gibraltar Industries" group. We count ourselves among the leading manufacturers for PV fastening solutions for pitched roofs, flat roofs and ground mount use.

We are at your service in supporting your next PV project.

Your team at Renusol







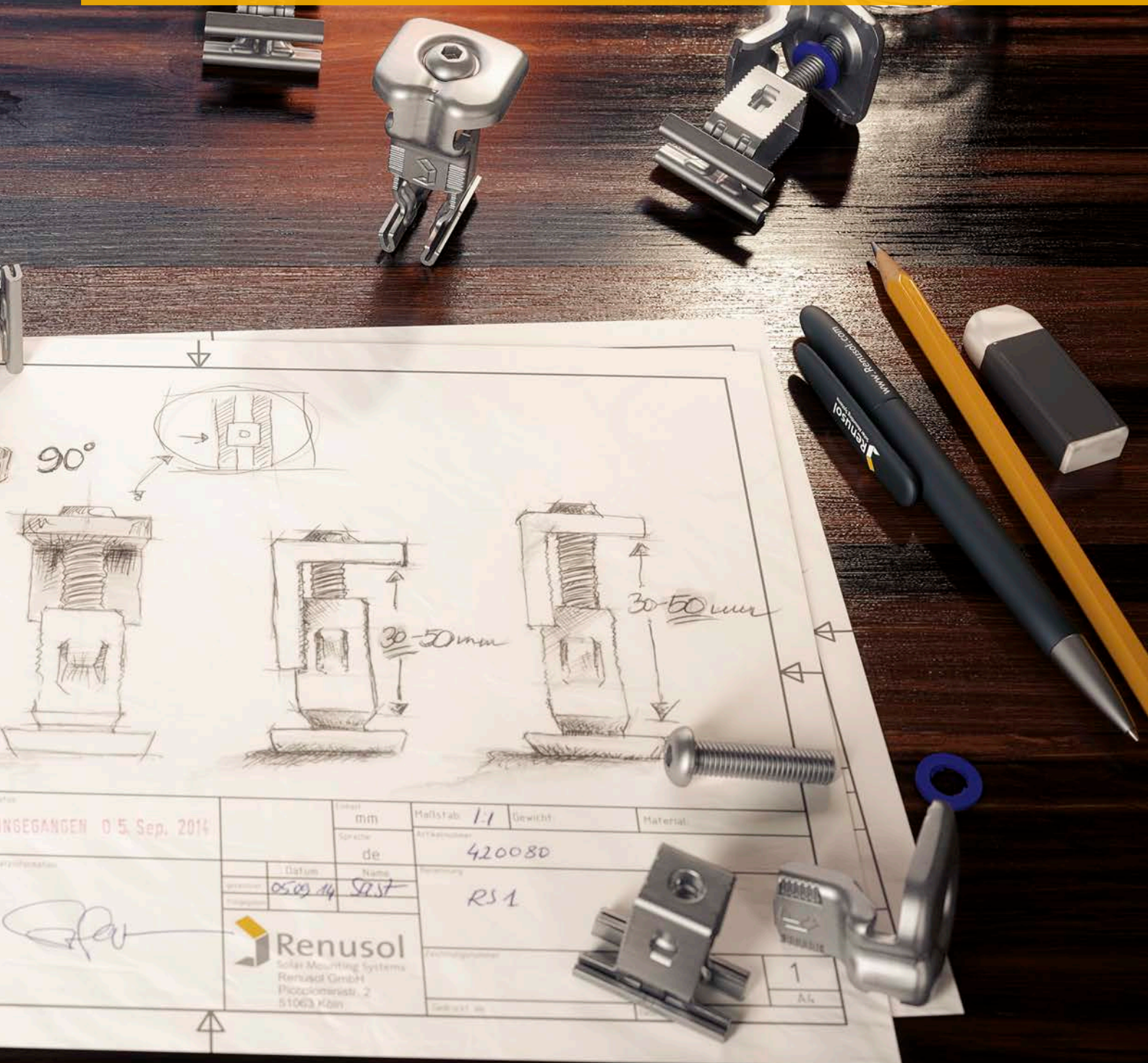
inter
solar
award

2015
finalist

awards 2015
solar
winner

RS1

Alle Modulhöhen, alle Funktionen, eine Klemme!
All panel heights, all functions, one clamp!



INGEGANGEN 05. Sep. 2014

[Signature]

Einheit	mm	Maßstab	1:1	Gewicht		Material	
Sprache	de	Artikelnummer	420080				
Datum	05.09.14	Name	RS1				
Technische Zeichnung							
Renusol Solar Mounting Systems Renusol GmbH Pflanzmattstr. 2 51063 Köln							1
							AL



QUALITÄT QUALITY

Unser Qualitätsmanagementsystem (QMS) nach DIN EN ISO 9001 bildet für uns die Basis des kontinuierlichen Verbesserungsprozesses. Durch ständige Weiterentwicklung unserer Produkte, Dienstleistungen und Prozesse begegnen wir effektiv den Marktgegebenheiten bzw. den Kundenerwartungen und sichern so den erwünschten Leistungsvorsprung gegenüber unseren Marktbegleitern.

Unsere werkseigene Produktionskontrolle (WPK) ist nach DIN EN 1090 zertifiziert, so sind die tragenden Bauteile aus Stahl (DIN EN 1090-2) und Aluminium (DIN EN 1090-3) CE konform.

Our Quality Management System (QMS) according to DIN EN ISO 9001 forms the basis for our continuous improvement process. By constantly enhancing our products, services and processes, we effectively meet the market conditions and customer expectations, thus ensuring the desired advantage over our market competitors.

Our factory production control (FPC) is certified according to DIN EN 1090, the structural components made of steel (DIN EN 1090-2) and aluminum (DIN EN 1090-3) are CE compliant.



Zertifiziertes Qualitätssystem
nach ISO 9001

*Certified quality system in accordance with
EN ISO 9001*



TÜV-zertifizierte Kontrolle
unserer Wertschöpfungskette

TÜV-certified value chain controlling



Produktion nach europäisch
harmonisierten Sicherheitsanforderungen

*Production by European harmonized safety
requirements*

PV-KONFIGURATOR

PV CONFIGURATOR



Mit dem Renusol PV-Konfigurator sind Sie nur wenige Mausklicks von der optimalen Auslegung Ihrer zukünftigen PV Projekte entfernt. Ihre Planungen werden gespeichert und Sie können jederzeit Änderungen vornehmen. Nutzen Sie die Vorteile dieser Webapplikation von überall und auf jedem internetfähigen Gerät.

- ✓ Optimale Modulbelegung, passend zum Projekt
- ✓ Vollständige Anlagenplanung mit prüffähiger Statik

1. Projektdaten

Stammdaten | Standort & Lieferadresse | Dachparameter | Störfächen

2. Komponenten

PV-Module | Befestiger | Schienen | Parameter | Modulklemmen

3. Auslegung

Modulplan | Verschattung | CAD Plan | Statik Ergebnisse

4. Ausgabe

Materialliste | Zuschnittsplan Schienen | Projektbericht | Export (CAD, PDF, XML) | Dokumenten Center

With the Renusol PV Configurator you are only a few mouse clicks away from the perfect system layout and design for your future PV projects. Your designs will be saved, and changes can be made at any time. Benefit from this web application wherever you are and whichever online-device you are using.

- ✓ *Optimal module layout to suit the requirements of your project*
- ✓ *Complete system design including verifiable structural analysis*

1. Project Data

Master data | Project address/delivery address | Roof parameters | Interference areas

2. Components

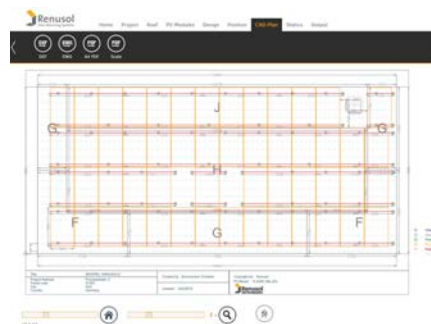
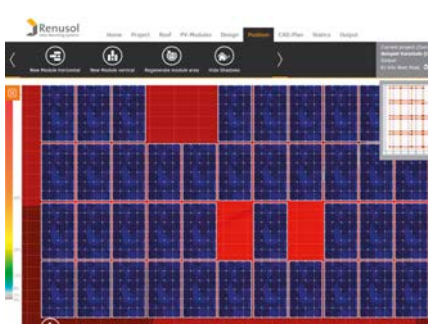
PV modules | Fixations | Rails | Module clamps

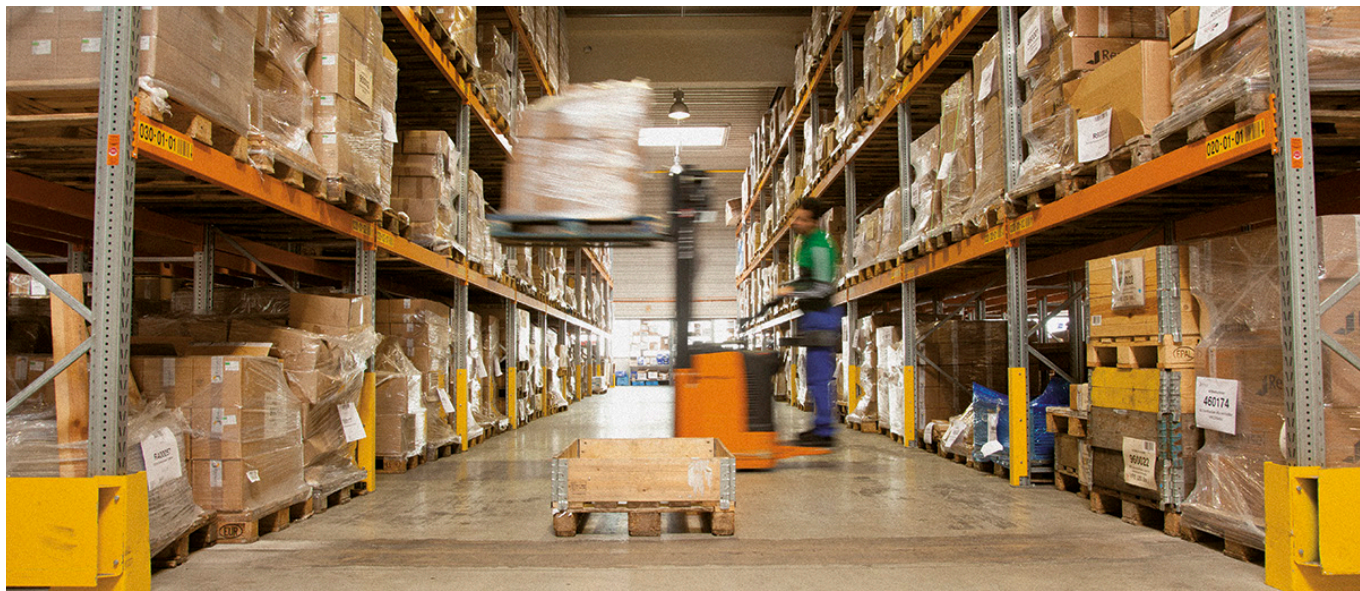
3. Disposition

Module layout | Shading | CAD plan | Result of statics

4. Output

Bill of materials | Plan of pre-cut rails | Project report | Export (CAD, XML, PDF)



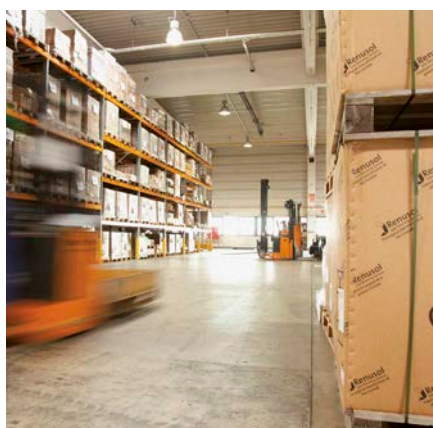


LOGISTIK UND DISTRIBUTION *LOGISTICS AND DISTRIBUTION*

Die effizient organisierte Renusol Logistik garantiert pünktliche und perfekt konfektionierte Warenlieferungen – europaweit. Flexible Prozesse gewährleisten auch in Spitzenzeiten optimale Verfügbarkeit aller Stammmartikel.

Efficiently and organised logistics processes allow Renusol to on time deliver goods throughout Europe. Due to the flexible processes, we can ensure the optimal availability of all our basic products even during peak times.

- ✓ Lieferung von Stammmaterial innerhalb von 48 Stunden
- ✓ Individuelle, projektspezifische Konfektionierung
- ✓ Optimale Verpackung
- ✓ *Delivery of basic products within 48 h*
- ✓ *Individual assembly for each project*
- ✓ *Optimal packing*





Schrägdach / Pitched roof

Flachdach / Flat roof

WIR TRAINIEREN SIE TRAINING FOR YOU

Erfahren Sie, wie Sie effektiv und effizient unsere Montagelösungen zu Ihrem Vorteil nutzen können. Unsere erfahrenen Techniker bieten Ihnen Trainings vor Ort und unterstützen auch bei Ihrer Erstinstallation. Gerne können Sie mit Ihrem Team unser Trainingscenter in Köln besuchen. Es lohnt sich!

Find out how to use our mounting solutions to your advantage; effectively and efficiently. Our experienced technicians offer on-site training and support during your first installation. You and your team are welcome to visit our Cologne training centre. It's well worth it.

- ✓ Trainings vor Ort bei Ihnen, bei Wunsch auch mit Ihren Kunden
- ✓ Unterstützung bei der Erstinstallation auf der Baustelle
- ✓ Teamtrainings im Renusol Trainingscenter in Köln
- ✓ *On-site trainings for you, including your customers if required*
- ✓ *On-site support during your first installation*
- ✓ *Team trainings at the Renusol training centre in Cologne*



Indach / Roof integrated

Zubehör / Accessories

Freiland / Ground mount



VS+	Universales Systemportfolio zur Befestigung von PV-Schrägdachanlagen <i>Universal system portfolio for mounting PV on pitched roofs</i>	15
MS+	Montagesystem für PV Anlagen auf Trapez- und Wellblechdächer aus Metall (Horizontal) <i>Mounting system for PV Systems on trapezoidal & corrugated metal sheet roofs (Landscape)</i>	41
MS+P	Montagesystem für PV Anlagen auf Trapezblech (Vertikal) <i>Mounting system for PV Systems on trapezoidal metal sheet roofs (Portrait)</i>	45

Schrägdach / Pitched roof

CS+	Freistehende HDPE-Wanne, ballastiertes PV-Montagesystem <i>Detached HDPE-tub, ballasted PV-Mounting system</i>	51
FS10	Stützenbasiertes, ballastiertes PV-Montagesystem, ohne Schienen <i>Support based, ballasted PV-Mounting system, without rails</i>	55
FS10S/FS18S	Verbundenes und ballastiertes Schienen PV-Montagesystem <i>Rail based, ballasted and interconnected PV-Mounting system</i>	61

Flachdach / Flat roof

ISSE	Semi-integriertes PV-Montagesystem <i>Semi integrated PV-Mounting system</i>	69
------	---	----

Indach / Roof integrated

Modulklemmen / <i>Module clamps</i>	79
Potentialausgleich / <i>Equipotential bonding</i>	82
Kabelführung / <i>Wire management</i>	83
Schrauben / <i>Screws</i>	85
Dichtmanschetten / <i>Sealing-collars</i>	92
Sonstiges / <i>Various</i>	93
Werkzeug / <i>Tools</i>	94
Muster / <i>Samples</i>	96

Zubehör / Accessories

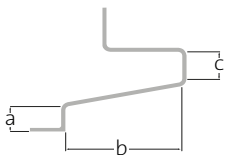
MGS	Erweiterbares Montagesystem für Freiflächen ab 19 m ² <i>Extendable Ground Mount system for areas from 19 m²</i>	101
-----	---	-----

Freiland / Ground mount

SCHRÄGDACH
PITCHED ROOF

VS+

Universales Systemportfolio zur Befestigung von PV-Schrägdachanlagen
Universal system portfolio for mounting PV on pitched roofs



a: 46 mm
b: 114 mm
c: 45 mm

DACHHAKEN ALUMINIUM STANDARD (OHNE HOLZSCHRAUBEN) *ROOF HOOK ALUMINIUM (WITHOUT WOOD SCREWS)*

420151

177x174x53 mm

0,393 kg

Set ist vormontiert

Abmessung Grundplatte: 63,5 x 150 mm

Material: Aluminium

Zertifizierung: TÜV ID:48970; MCS012

IK0197/03; DIBt Z-14.4-515

Materialstärke: 6,0 mm

Schraube Ø: M8

Geeignet für: Holz

Dacheindeckung: Ziegeldach

Schrauben pro Befestiger: 3 x 6,0 mm

Höhenverstellung: 25,00 mm

177x174x53 mm

0,393 kg

Set pre-assembled

Dimensions base plate: 63,5 x 150 mm

Material: Aluminum

Certification: TÜV ID:48970; MCS012

IK0197/03; DIBt Z-14.4-515

Material thickness: 6,0 mm

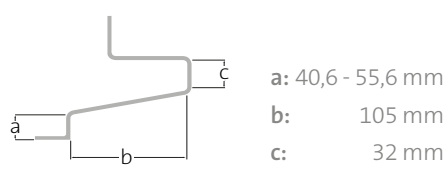
Screw Ø: M8

Applicable with: Wood

Roof decking: Tiled roof

of screws: 3 x 6,0 mm

Height adjustment: 25,00 mm



VS DACHHAKEN ALU VERSTELLBAR 100MM (OHNE HOLZSCHRAUBEN)
ROOF HOOK ALUMINIUM ADJUSTABLE 100 MM (WITHOUT WOOD SCREWS)

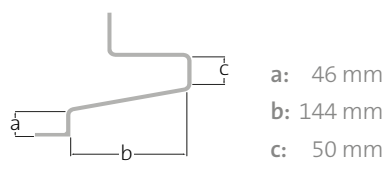
420161

187x100x164 mm
0,499 kg
Set ist vormontiert
Abmessung Grundplatte: 100 x 68 mm
Material: Aluminium
Materialstärke: 7,0 mm
Schraube Ø: M8

Geeignet für: Holz
Dacheindeckung: Ziegeldach
Schrauben pro Befestiger: 3 x 6,0 mm
Horizontale Verstellung: 80,0 mm
Höhenverstellung: 16,00 mm

187x100x164 mm
0,499 kg
Set pre-assembled
Dimensions base plate: 100 x 68 mm
Material: Aluminum
Material thickness: 7,0 mm
Screw Ø: M8

Applicable with: Wood
Roof decking: Tiled roof
of screws: 3 x 6,0 mm
Horizontal adjustment: 80,0 mm
Height adjustment: 16,00 mm



DACHHAKEN ALUMINIUM BETON BASIC 90° (OHNE SCHRAUBEN)
ROOF HOOK ALU CONCRETE BASIC 90° (WITHOUT SCREWS)

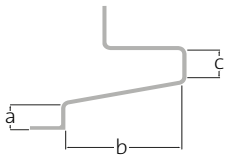
920003

350x250x60 mm
0,479 kg
Set ist vormontiert
Abmessung Grundplatte: 71 x 181 mm
Material: Aluminium
Zertifizierung: MCS012 IK0197/03; TÜV ID:48970; DIBt Z-14.4-515
Materialstärke: 6,0 mm
Schraube Ø: M8

Geeignet für: Beton; Holz
Dacheindeckung: Ziegeldach
Schrauben pro Befestiger: 2 x 8,0 mm
Höhenverstellung: 26,40 mm

350x250x60 mm
0,479 kg
Set pre-assembled
Dimensions base plate: 71 x 181 mm
Material: Aluminum
Certification: MCS012 IK0197/03; TÜV ID:48970; DIBt Z-14.4-515
Material thickness: 6,0 mm
Screw Ø: M8

Applicable with: Concrete; Wood
Roof decking: Tiled roof
of screws: 2 x 8,0 mm
Height adjustment: 26,40 mm



a: 45 mm
b: 105 mm
c: 121 mm

DACHHAKEN EDELSTAHL (OHNE HOLZSCHRAUBEN)
ROOF HOOK STAINLESS STEEL (WITHOUT WOOD SCREWS)

420150

350x250x90 mm

0,64 kg

Set ist vormontiert

Abmessung Grundplatte: 50 x 180 mm

Material: Edelstahl

Zertifizierung: TÜV ID:48970; MCS012
IK0197/05

Materialstärke: 4,0 mm

Schraube Ø: M8

Geeignet für: Holz

Dacheindeckung: Ziegeldach

Schrauben pro Befestiger: 2 x 6,0 mm

Höhenverstellung: 37,50 mm

350x250x90 mm

0,64 kg

Set pre-assembled

Dimensions base plate: 50 x 180 mm

Material: Stainless steel

Certification: TÜV ID:48970; MCS012
IK0197/05

Material thickness: 4,0 mm

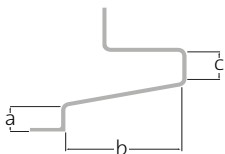
Screw Ø: M8

Applicable with: Wood

Roof decking: Tiled roof

of screws: 2 x 6,0 mm

Height adjustment: 37,50 mm



a: 28 mm
b: 178 mm
c: 66 mm

DACHHAKEN BIBER STANDARD (OHNE HOLZSCHRAUBEN)
ROOF HOOK FOR PLAIN TILES STANDARD (WITHOUT WOOD SCREWS)

420153

350x250x60 mm

0,68 kg

Set ist vormontiert

Abmessung Grundplatte: 30 x 61 mm

Material: Edelstahl

Zertifizierung: TÜV ID:48970; MCS012
IK0197/05

Materialstärke: 6,0 mm

Schraube Ø: M8

Geeignet für: Holz

Dacheindeckung: Ziegeldach

Schrauben pro Befestiger: 2 x 6,0 mm

Höhenverstellung: 24,50 mm

350x250x60 mm

0,68 kg

Set pre-assembled

Dimensions base plate: 30 x 61 mm

Material: Stainless steel

Certification: TÜV ID:48970; MCS012
IK0197/05

Material thickness: 6,0 mm

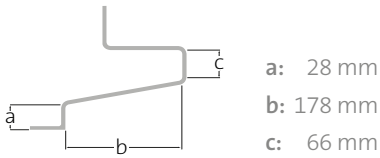
Screw Ø: M8

Applicable with: Wood

Roof decking: Tiled roof

of screws: 2 x 6,0 mm

Height adjustment: 24,50 mm



DACHHAKEN BIBER 90° (OHNE HOLZSCHRAUBEN)
ROOF HOOK FOR PLAIN TILES 90° (WITHOUT WOOD SCREWS)

420154

350x250x60 mm

0,831 kg

Set ist vormontiert

Abmessung Grundplatte: 30 x 70 mm

Material: Edelstahl

Materialstärke: 6,0 mm

Schraube Ø: M8

Geeignet für: Holz

Dacheindeckung: Ziegeldach

Schrauben pro Befestiger: 2 x 6,0 mm

Höhenverstellung: 21,00 mm

350x250x60 mm

0,831 kg

Set pre-assembled

Dimensions base plate: 30 x 70 mm

Material: Stainless steel

Material thickness: 6,0 mm

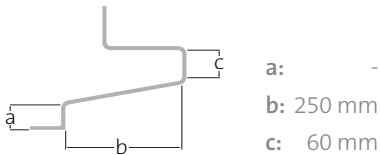
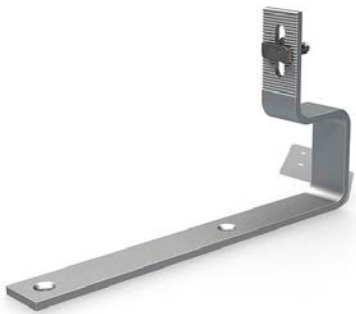
Screw Ø: M8

Applicable with: Wood

Roof decking: Tiled roof

of screws: 2 x 6,0 mm

Height adjustment: 21,00 mm



DACHHAKEN SCHIEFER (OHNE HOLZSCHRAUBEN)
ROOF HOOK FOR SLATE TILES (WITHOUT WOOD SCREWS)

420155

320x245x60 mm

0,53 kg

Set ist vormontiert

Abmessung Grundplatte: 30 x 250 mm

Material: Edelstahl

Zertifizierung: TÜV ID:48970; MCS012
IK0197/05

Materialstärke: 5,0 mm

Schraube Ø: M8

Geeignet für: Holz

Dacheindeckung: Ziegeldach

Schrauben pro Befestiger: 2 x 6,0 mm

Höhenverstellung: 24,50 mm

320x245x60 mm

0,53 kg

Set pre-assembled

Dimensions base plate: 30 x 250 mm

Material: Stainless steel

Certification: TÜV ID:48970; MCS012
IK0197/05

Material thickness: 5,0 mm

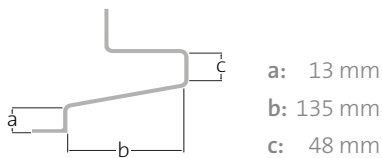
Screw Ø: M8

Applicable with: Wood

Roof decking: Tiled roof

of screws: 2 x 6,0 mm

Height adjustment: 24,50 mm



DACHHAKEN EDELSTAHL AUFDACHDÄMMUNG (OHNE HOLZSCHRAUBEN)
ROOF HOOK STAINLESS STEEL ON-ROOF INSULATION (WITHOUT WOOD SCREWS)

420160

234x30x85 mm

0,605 kg

Set ist vormontiert

Abmessung Grundplatte: 30 x 94 mm

Material: Edelstahl

Materialstärke: 5,0 mm

Schraube Ø: M8

Geeignet für: Aufdachdämmung

Dacheindeckung: Ziegeldach

Schrauben pro Befestiger: 3 x 5,0 mm

Höhenverstellung: 25,00 mm

234x30x85 mm

0,605 kg

Set pre-assembled

Dimensions base plate: 30 x 94 mm

Material: Stainless steel

Material thickness: 5,0 mm

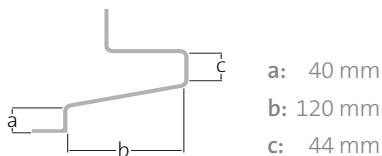
Screw Ø: M8

Applicable with: On-roof insulation

Roof decking: Tiled roof

of screws: 3 x 5,0 mm

Height adjustment: 25,00 mm



DACHHAKEN UK DACHPFANNE (OHNE HOLZSCHRAUBEN)
ROOF HOOK UK PANTILE (WITHOUT WOOD SCREWS)

420180

0,837 kg

Set ist vormontiert

Abmessung Grundplatte: 185 x 50 mm

Material: Edelstahl; Verzinkter Stahl

Zertifizierung: TÜV ID:48970; MCS012
IK0197/05

Materialstärke: 5,0 mm

Schraube Ø: M8

Geeignet für: Holz

Dacheindeckung: Ziegeldach

Schrauben pro Befestiger: 2 x 6,0 mm

Horizontale Verstellung: 75,0 mm

Höhenverstellung: 21,00 mm

0,837 kg

Set pre-assembled

Dimensions base plate: 185 x 50 mm

Material: Stainless steel; Galvanised steel

Certification: TÜV ID:48970; MCS012
IK0197/05

Material thickness: 5,0 mm

Screw Ø: M8

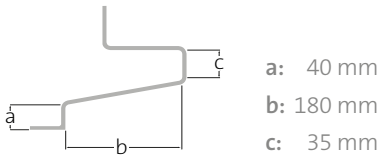
Applicable with: Wood

Roof decking: Tiled roof

of screws: 2 x 6,0 mm

Horizontal adjustment: 75,0 mm

Height adjustment: 21,00 mm



DACHHAKEN UK BIBER/SCHIEFER (OHNE HOLZSCHRAUBEN)
ROOF HOOK UK PLAIN TILES/SLATES (WITHOUT WOOD SCREWS)

420181

0,74 kg

Set ist vormontiert

Abmessung Grundplatte: 55 x 35 mm

Material: Edelstahl; Verzinkter Stahl

Zertifizierung: TÜV ID:48970; MCS012
IK0197/05

Materialstärke: 6,0 mm

Schraube Ø: M8

Geeignet für: Holz

Dacheindeckung: Ziegeldach

Schrauben pro Befestiger: 2 x 6,0 mm

Höhenverstellung: 20,00 mm

0,74 kg

Set pre-assembled

Dimensions base plate: 55 x 35 mm

Material: Stainless steel; Galvanised steel

Certification: TÜV ID:48970; MCS012
IK0197/05

Material thickness: 6,0 mm

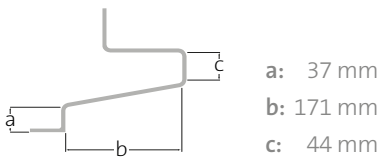
Screw Ø: M8

Applicable with: Wood

Roof decking: Tiled roof

of screws: 2 x 6,0 mm

Height adjustment: 20,00 mm



DACHHAKEN UK FLEXIBEL (OHNE HOLZSCHRAUBEN)
ROOF HOOK UK FLEXIBLE (WITHOUT WOOD SCREWS)

420182

0,966 kg

Set ist vormontiert

Abmessung Grundplatte: 185 x 50 mm

Material: Edelstahl; Verzinkter Stahl

Zertifizierung: TÜV ID:48970; MCS012
IK0197/05

Materialstärke: 6,0 mm

Schraube Ø: M8

Geeignet für: Holz

Dacheindeckung: Ziegeldach

Schrauben pro Befestiger: 2 x 6,0 mm

Horizontale Verstellung: 20,0 mm

Höhenverstellung: 75,00 mm

0,966 kg

Set pre-assembled

Dimensions base plate: 185 x 50 mm

Material: Stainless steel; Galvanised steel

Certification: TÜV ID:48970; MCS012
IK0197/05

Material thickness: 6,0 mm

Screw Ø: M8

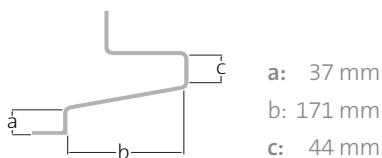
Applicable with: Wood

Roof decking: Tiled roof

of screws: 2 x 6,0 mm

Horizontal adjustment: 20,0 mm

Height adjustment: 75,00 mm



DACHHAKEN UK FLEXIBEL 90° (OHNE HOLZSCHRAUBEN)
ROOF HOOK UK FLEXIBLE 90° (WITHOUT WOOD SCREWS)

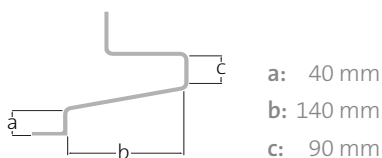
420183

1,047 kg
Set ist vormontiert
Abmessung Grundplatte: 185 x 50 mm
Material: Edelstahl; Verzinkter Stahl
Zertifizierung: TÜV ID:48970; MCS012 IK0197/05
Materialstärke: 6,0 mm
Schraube Ø: M8

Geeignet für: Holz
Dacheindeckung: Ziegeldach
Schrauben pro Befestiger: 2 x 6,0 mm
Horizontale Verstellung: 75,0 mm
Höhenverstellung: 20,00 mm

1,047 kg
Set pre-assembled
Dimensions base plate: 185 x 50 mm
Material: Stainless steel; Galvanised steel
Certification: TÜV ID:48970; MCS012 IK0197/05
Material thickness: 6,0 mm
Screw Ø: M8

Applicable with: Wood
Roof decking: Tiled roof
of screws: 2 x 6,0 mm
Horizontal adjustment: 75,0 mm
Height adjustment: 20,00 mm



DACHHAKEN EDELSTAHL TEGOLA PORTOGHESE (OHNE HOLZSCHRAUBEN)
ROOF HOOK STAINLESS STEEL TEGOLA PORTOGHESE (WITHOUT WOOD SCREWS)

420158

350x250x60 mm
0,625 kg
Set ist vormontiert
Abmessung Grundplatte: 59 x 180 mm
Material: Edelstahl
Materialstärke: 5,0 mm
Schraube Ø: M8

Geeignet für: Holz
Dacheindeckung: Ziegeldach
Schrauben pro Befestiger: 2 x 6,0 mm
Höhenverstellung: 24,50 mm

350x250x60 mm
0,625 kg
Set pre-assembled
Dimensions base plate: 59 x 180 mm
Material: Stainless steel
Material thickness: 5,0 mm
Screw Ø: M8

Applicable with: Wood
Roof decking: Tiled roof
of screws: 2 x 6,0 mm
Height adjustment: 24,50 mm



MULTITRÄGER ALUMINIUM (SET)
ALUMINIUM MULTI SUPPORT (SET)

420308

210x115x120 mm

0,584 kg

Material: Aluminium

Geeignet für: Holz

Dacheindeckung: Ziegeldach

Höhenverstellung: 21,00 mm

210x115x120 mm

0,584 kg

Material: Aluminum

Applicable with: Wood

Roof decking: Tiled roof

Height adjustment: 21,00 mm



DISTANZPLATTE 2 MM
2-MM SPACER PLATE

400350

120x50x2 mm

Abmessung Grundplatte: 120 x 50 mm

Material: Kunststoff

Materialstärke: 2,0 mm

Verwendbar mit: Dachhaken

120x50x2 mm

Dimensions base plate: 120 x 50 mm

Material: Plastic

Material thickness: 2,0 mm

Usable with: Roof hook



DISTANZPLATTE 5 MM
5-MM SPACER PLATE

400351

120x50x5 mm

0,015 kg

Abmessung Grundplatte: 120 x 50 mm

Material: Kunststoff

Materialstärke: 5,0 mm

Verwendbar mit: Dachhaken

120x50x5 mm

0,015 kg

Dimensions base plate: 120 x 50 mm

Material: Plastic

Material thickness: 5,0 mm

Usable with: Roof hook



HOLZBOHRSCHRAUBE LINSENKOPF 6 X 80/74
WOOD SCREW PAN HEAD 6 X 80/74

900305

Material: Edelstahl
Zertifizierung: MCS012 IK0197/03; ETA 11/0106
Schraube Ø: 6,0 mm
Gewindelänge: 74,0 mm
Schraubenkopf: Linsenkopf
Spitze der Schraube: Schneidekerbe

Montage ohne vorbohren
Schraube geeignet für: Holz
Mindesteinschraubtiefe: 24 mm
Antrieb: Torx 25

Material: Stainless steel
Certification: MCS012 IK0197/03; ETA 11/0106
Screw Ø: 6,0 mm
Length of thread: 74,0 mm
Screw head: Pan head
Screw tip: Cutting point

Pre-drilling not necessary
Use screw with: Wood
Minimum screw penetration: 24 mm
Drive: Torx 25



TELLERKOPFSCHRAUBE A2 6,0X120 / TX 30
DISH-SHAPED WOOD SCREW A2 6,0X120 / TX 30

900127

124x15 mm
0,016 kg
Material: Edelstahl
Zertifizierung: ETA 11/0106
Schraube Ø: 6,0 mm
Gewindelänge: 70,0 mm
Schraubenkopf: Tellerkopf
Spitze der Schraube: Schneidekerbe

Montage ohne vorbohren
Schraube geeignet für: Holz
Mindesteinschraubtiefe: 24 mm
Antrieb: Torx 30

124x15 mm
0,016 kg
Material: Stainless steel
Certification: ETA 11/0106
Screw Ø: 6,0 mm
Length of thread: 70,0 mm
Screw head: Dish-shaped head
Screw tip: Cutting point

Pre-drilling not necessary
Use screw with: Wood
Minimum screw penetration: 24 mm
Drive: Torx 30



HOLZSCHRAUBE TELLERKOPF 6 X 160
DISH-SHAPED HEAD WOOD SCREW WITH CUTTING EDGE 6 X 160

900145

164x15 mm

0,02 kg

Material: Edelstahl

Zertifizierung: TÜV ID:48970; MCS012

IK0197/03/05; ETA 11/0283

Schraube Ø: 6,0 mm

Gewindelänge: 70,0 mm

Schraubenkopf: Tellerkopf

Spitze der Schraube: Schneidekerbe

164x15 mm

0,02 kg

Material: Stainless steel

Certification: TÜV ID:48970; MCS012

IK0197/03/05; ETA 11/0283

Screw Ø: 6,0 mm

Length of thread: 70,0 mm

Screw head: Dish-shaped head

Screw tip: Cutting point

Montage ohne vorbohren

Schraube geeignet für: Holz

Mindesteinschraubtiefe: 24 mm

Antrieb: Torx 25

Pre-drilling not necessary

Use screw with: Wood

Minimum screw penetration: 24 mm

Drive: Torx 25



HOLZSCHRAUBE SENKKOPF FÜR SCHIEFERDACHHAKEN 6 X 80
WOOD SCREW COUNTERSUNK 6 X 80

900013

85x12 mm

0,01 kg

Material: Edelstahl

Zertifizierung: ETA 11/0190

Schraube Ø: 6,0 mm

Gewindelänge: 75,0 mm

Schraubenkopf: Senkkopf

Spitze der Schraube: Bohrspitze

85x12 mm

0,01 kg

Material: Stainless steel

Certification: ETA 11/0190

Screw Ø: 6,0 mm

Length of thread: 75,0 mm

Screw head: Countersunk

Screw tip: Drill bit

Montage ohne vorbohren

Schraube geeignet für: Holz

Mindesteinschraubtiefe: 24 mm

Antrieb: Torx 30

Pre-drilling not necessary

Use screw with: Wood

Minimum screw penetration: 24 mm

Drive: Torx 30



HOLZSCHRAUBE TELLERKOPF 8,0 X 100
DISH-SHAPED HEAD WOOD SCREW WITH CUTTING EDGE 8 X 100

900129

104x19 mm

0,025 kg

Material: Edelstahl

Zertifizierung: ETA 11/0283

Schraube Ø: 8,0 mm

Gewindelänge: 70,0 mm

Schraubenkopf: Tellerkopf

Spitze der Schraube: Schneidekerbe

Montage ohne vorbohren

Schraube geeignet für: Holz

Mindesteinschraubtiefe: 32 mm

Antrieb: Torx 40

104x19 mm

0,025 kg

***Material:** Stainless steel*

***Certification:** ETA 11/0283*

***Screw Ø:** 8,0 mm*

***Length of thread:** 70,0 mm*

***Screw head:** Dish-shaped head*

***Screw tip:** Cutting point*

Pre-drilling not necessary

***Use screw with:** Wood*

***Minimum screw penetration:** 32 mm*

***Drive:** Torx 40*



HOLZSCHRAUBE LINSENKOPF 5 X 30
WOOD SCREW MUSHROOM HEAD 5 X 30

900050

33x8 mm

Material: Edelstahl

Zertifizierung: ETA 11/0190

Schraube Ø: 5 mm

Gewindelänge: 30,0 mm

Schraubenkopf: Linsenkopf

Spitze der Schraube: Schraubspitze

Montage ohne vorbohren

Schraube geeignet für: Holz

Mindesteinschraubtiefe: 20 mm

Antrieb: Torx 20

33x8 mm

***Material:** Stainless steel*

***Certification:** ETA 11/0190*

***Screw Ø:** 5 mm*

***Length of thread:** 30,0 mm*

***Screw head:** Pan head*

***Screw tip:** Standard screw tip*

Pre-drilling not necessary

***Use screw with:** Wood*

***Minimum screw penetration:** 20 mm*

***Drive:** Torx 20*



STOCKSCHRAUBE M10 MIT WINKEL
HANGER BOLT M10 WITH BRACKET

Material: Edelstahl; Aluminium

Zertifizierung: MCS012 IK0197/04; TÜV
ID:48970; DIBt Z-14.4-602

Schraube Ø: M10; 9,0 mm

Gewindelänge: 65,0 mm

Material: Stainless steel; Aluminum

Certification: MCS012 IK0197/04; TÜV
ID:48970; DIBt Z-14.4-602

Screw Ø: M10; 9,0 mm

Length of thread: 65,0 mm

Abmessung/ Dimensions	Gewicht/ Weight	Verstellbereich/ Adjustment range	
M10x160	0,274 kg	71,00 mm	920159
M10x200	0,249 kg	81,00 mm	920008



STOCKSCHRAUBE M12 MIT WINKEL
HANGER BOLT M12 WITH BRACKET

Material: Edelstahl; Aluminium

Zertifizierung: MCS012 IK0197/04; TÜV
ID:48970; DIBt Z-14.4-602

Schraube Ø: 11,0 mm; M12

Gewindelänge: 100,0 mm

Material: Stainless steel; Aluminum

Certification: MCS012 IK0197/04; TÜV
ID:48970; DIBt Z-14.4-602

Screw Ø: 11,0 mm; M12

Length of thread: 100,0 mm

Abmessung/ Dimensions	Gewicht/ Weight	Verstellbereich/ Adjustment range	
M12x250	0,382 kg	91,00 mm	920002
M12x300	0,368 kg	141,00 mm	860017
M12x350	0,406 kg	191,00 mm	920136
M12x400	0,433 kg	211,00 mm	920137



SOLARBEFESTIGER FÜR STAHLUNTERKONSTRUKTION
SOLARFASTENER FOR STEEL SUBSTRUCTURE

Set ist vormontiert

Material: Edelstahl

Zertifizierung: MCS012 IK0197/04; TÜV

ID:48970; DIBt Z-14.4-555

Schraube Ø: M10; 8,0 mm

Gewindelänge: 65,0 mm

Schraubenkopf: Sechskant

Set pre-assembled

***Material:** Stainless steel*

***Certification:** MCS012 IK0197/04; TÜV*

ID:48970; DIBt Z-14.4-555

***Screw Ø:** M10; 8,0 mm*

***Length of thread:** 65,0 mm*

***Screw head:** Hexagon head*

Abmessung/ Dimensions	Gewicht/ Weight	Klemmbereich/ Module thickness	
80/50	0,076 kg	15,0 - 60,0 mm	900181
100/50	0,088 kg	35,0 - 80,0 mm	900182
125/50	0,089 kg	60,0 - 105,0 mm	900183
150/50	0,093 kg	85,0 - 130,0 mm	900184
160/50	0,099 kg	95,0 - 140,0 mm	900185
200/50	0,11 kg	135,0 - 180,0 mm	900186



SOLARBEFESTIGER FÜR HOLZUNTERKONSTRUKTION
SOLARFASTENER FOR WOODEN SUBSTRUCTURE

Set ist vormontiert

Material: Edelstahl

Zertifizierung: MCS012 IK0197/04; TÜV

ID:48970; DIBt Z-14.4-555

Schraube Ø: 8,4 mm; M10

Gewindelänge: 70,0 mm

Schraubenkopf: Sechskant

Spitze der Schraube: Schraubspitze

Set pre-assembled

***Material:** Stainless steel*

***Certification:** MCS012 IK0197/04; TÜV*

ID:48970; DIBt Z-14.4-555

***Screw Ø:** 8,4 mm; M10*

***Length of thread:** 70,0 mm*

***Screw head:** Hexagon head*

***Screw tip:** Standard screw tip*

Abmessung/ Dimensions	Gewicht/ Weight	Klemmbereich/ Module thickness	
80/50	0,076 kg	0,0 - 40,0 mm	900187
100/50	0,088 kg	20,0 - 60,0 mm	900188
130/50	0,089 kg	55,0 - 90,0 mm	900189
150/50	0,093 kg	75,0 - 110,0 mm	900190
180/50	0,099 kg	105,0 - 140,0 mm	900191
200/50	0,11 kg	125,0 - 160,0 mm	900192



SCHIRMDICHTUNG FÜR SOLARBEFESTIGER EPDM GASKET

900193

25x25x15 mm

Material: EPDM

Zertifizierung: TÜV ID:48970; MCS012
IK0197/04

Verwendbar mit: Solarbefestiger

Schraube Ø: 8,4 mm

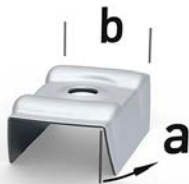
25x25x15 mm

Material: EPDM

Certification: TÜV ID:48970; MCS012
IK0197/04

Usable with: Solar fastener

Screw Ø: 8,4 mm



KALOTTE FÜR TRAPEZBLECH STORM WASHER FOR TRAPEZOIDAL SHEET

Material: EPDM; Aluminium

Zertifizierung: TÜV ID:48970; MCS012
IK0197/04

Verwendbar mit: Solarbefestiger

EPDM ist vormontiert

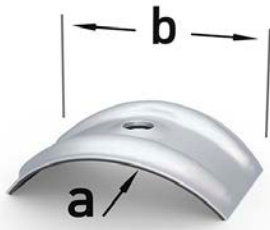
Material: EPDM; Aluminium

Certification: TÜV ID:48970; MCS012
IK0197/04

Usable with: Solar fastener

EPDM pre-assembled

Bezeichnung (a/b)/ Description (a/b)	Abmessung/ Dimensions	Hochsickenbreite/ Width of rib	
W15/20	45x23x9 mm	20 mm	900205
W15/25	45x28x9 mm	25 mm	900206
W17/40	45x43x9 mm	40 mm	900207
W22/57	45x61x9 mm	57 mm	900208
W24/30	45x34x9 mm	30 mm	900209
W27/25	45x30x9 mm	30 mm	900210
W30/23	45x28x9 mm	23 mm	900211
W32/54	45x60x9 mm	54 mm	900212
W33/37	45x43x9 mm	37 mm	900213
W35/20	45x26x8 mm	20 mm	900214
W35/28	45x34x8 mm	28 mm	900215
W36/40	45x46x8 mm	40 mm	900216
W38/30	45x37x8 mm	30 mm	900217
W40/26	45x33x8 mm	26 mm	900218
W23/34	45x38x9 mm	34 mm	900219



KALOTTE FÜR WELLBLECH
STORM WASHER FOR CORRUGATED SHEET

Material: EPDM; Aluminium
Zertifizierung: TÜV ID:48970; MCS012
IK0197/04
Verwendbar mit: Solarbefestiger
EPDM ist vormontiert

Material: EPDM; Aluminum
Certification: TÜV ID:48970; MCS012
IK0197/04
Usable with: Solar fastener
EPDM pre-assembled

Bezeichnung (a/b)/ Description (a/b)	Abmessung/ Dimensions	Hochsickenbreite/ Width of rib	Radius/ Radius	
24/40	45x40x12 mm	40 mm	24,0 mm	900220
32/51	45x51x14 mm	51 mm	32,0 mm	900221
48/57	45x57x10 mm	57 mm	48,0 mm	900222



SOLARBEFESTIGERBLECH FÜR BITUMENSCHINDEL 246X205 MM
SOLAR FASTENER FLASHING FOR BITUMEN SHINGLES 246X205 MM

900203

246x205x30 mm
0,132 kg
Material: Aluminium
Materialstärke: 1,0 mm

246x205x30 mm
0,132 kg
Material: Aluminum
Material thickness: 1,0 mm



SOLARBEFESTIGERBLECH FÜR BITUMENSCHINDEL 380X280 MM
SOLAR FASTENER FLASHING FOR BITUMEN SHINGLES 380X280 MM

900204

380x280x30 mm
0,282 kg
Material: Aluminium
Materialstärke: 1,0 mm

380x280x30 mm
0,282 kg
Material: Aluminum
Material thickness: 1,0 mm



WINKEL UK M8, (SET)
UK M8 BRACKET, (SET)

420352

0,082 kg

Material: Edelstahl; Verzinkter Stahl

Zertifizierung: TÜV ID:48970

Schraube Ø: M8

0,082 kg

Material: Stainless steel; Galvanised steel

Certification: TÜV ID:48970

Screw Ø: M8



WINKEL M10
BRACKET M10

420014

38x40x85 mm

0,099 kg

Set ist vormontiert

Material: Aluminium

Zertifizierung: TÜV ID:48970

Schraube Ø: M8

38x40x85 mm

0,099 kg

Set pre-assembled

Material: Aluminum

Certification: TÜV ID:48970

Screw Ø: M8

Höhenverstellung: 21,00 mm

Height adjustment: 21,00 mm



WINKEL M12
BRACKET M12

420012

38x40x85 mm

0,096 kg

Set ist vormontiert

Material: Aluminium

Zertifizierung: TÜV ID:48970

Schraube Ø: M8

38x40x85 mm

0,096 kg

Set pre-assembled

Material: Aluminum

Certification: TÜV ID:48970

Screw Ø: M8

Höhenverstellung: 21,00 mm

Height adjustment: 21,00 mm



WINKEL M10 (ANBINDUNG VERSETZT)
BRACKET M10 (OFFSET CONNECTION)

420131

38x50x85 mm

0,127 kg

Set ist vormontiert

Material: Edelstahl; Aluminium

Schraube Ø: M10

Höhenverstellung: 21,00 mm

38x50x85 mm

0,127 kg

Set pre-assembled

Material: *Stainless steel; Aluminum*

Screw Ø: *M10*

Height adjustment: *21,00 mm*



WINKEL M12 (ANBINDUNG VERSETZT)
BRACKET M12 (OFFSET CONNECTION)

420130

38x50x85 mm

0,124 kg

Set ist vormontiert

Material: Edelstahl; Aluminium

Schraube Ø: M12

Höhenverstellung: 21,00 mm

38x50x85 mm

0,124 kg

Set pre-assembled

Material: *Stainless steel; Aluminum*

Screw Ø: *M12*

Height adjustment: *21,00 mm*



KALZIP STEHFALZKLEMME TYP FS
KALZIP CLAMP FOR STANDING SEAM TYP FS

400256

38x60x42 mm
0,144 kg
Set ist vormontiert
Material: Edelstahl

38x60x42 mm
0,144 kg
Set pre-assembled
Material: Stainless steel

Geeignet für: Blech
Dacheindeckung: Stehfalz Rundfalz
Antrieb: Schlüsselweite 13

Applicable with: Sheet metal
Roof decking: Standing seam light industrial
Drive: Width across flats 13



RIB-ROOF STEHFALZKLEMME 465
RIB-ROOF CLAMP FOR STANDING SEAM R-465

400257

80x42x62 mm
0,21 kg
Set ist vormontiert
Material: Aluminium

80x42x62 mm
0,21 kg
Set pre-assembled
Material: Aluminum

Geeignet für: Blech
Dacheindeckung: Stehfalz R-465
Antrieb: Schlüsselweite 13
Horizontale Verstellung: 50,0 mm

Applicable with: Sheet metal
Roof decking: Standing seam R-465
Drive: Width across flats 13
Horizontal adjustment: 50,0 mm



RIB-ROOF STEHFALZKLEMME 500
RIB-ROOF CLAMP FOR STANDING SEAM R-500

400258

80x50x72 mm
0,239 kg
Set ist vormontiert
Material: Aluminium

80x50x72 mm
0,239 kg
Set pre-assembled
Material: Aluminum

Geeignet für: Blech
Dacheindeckung: Stehfalz R-500
Antrieb: Schlüsselweite 13
Horizontale Verstellung: 50,0 mm

Applicable with: Sheet metal
Roof decking: Standing seam R-500
Drive: Width across flats 13
Horizontal adjustment: 50,0 mm



STEHFALZKLEMME E-MINI
CLAMP FOR STANDING SEAM E-MINI

400254

90x70x20 mm
0,065 kg
Set ist nicht vormontiert
Material: Aluminium

Geeignet für: Blech
Dacheindeckung: Stehfalz Doppelfalz
Antrieb: Schlüsselweite 13

90x70x20 mm
0,065 kg
Set is not pre-assembled
Material: Aluminum

Applicable with: Sheet metal
Roof decking: Standing seam double seam roof
Drive: Width across flats 13



STEHFALZKLEMME Z-MINI
CLAMP FOR STANDING SEAM Z-MINI

400255

45x38x30 mm
0,151 kg
Set ist nicht vormontiert
Material: Aluminium

Geeignet für: Blech
Dacheindeckung: Stehfalz Rundfalz
Antrieb: Schlüsselweite 13

45x38x30 mm
0,151 kg
Set is not pre-assembled
Material: Aluminum

Applicable with: Sheet metal
Roof decking: Standing seam light industrial
Drive: Width across flats 13



STEHFALZKLEMME S-MINI
CLAMP FOR STANDING SEAM S-MINI

400259

38x38x30 mm
0,111 kg
Set ist nicht vormontiert
Material: Aluminium

Geeignet für: Blech
Dacheindeckung: Stehfalz Industriefalz
Antrieb: Schlüsselweite 13

38x38x30 mm
0,111 kg
Set is not pre-assembled
Material: Aluminum

Applicable with: Sheet metal
Roof decking: Standing seam industrial roof
Drive: Width across flats 13



STEHFALZKLEMME R-465-MINI
CLAMP FOR STANDING SEAM R-465-MINI

400563

40x30x41 mm
0,1 kg
Set ist nicht vormontiert
Material: Aluminium

Geeignet für: Blech
Dacheindeckung: Stehfalz R-465
Antrieb: Schlüsselweite 13

40x30x41 mm
0,1 kg
Set is not pre-assembled
Material: Aluminum

Applicable with: Sheet metal
Roof decking: Standing seam R-465
Drive: Width across flats 13



STEHFALZKLEMME R-465
CLAMP FOR STANDING SEAM R-465

400252

40x30x41 mm
0,15 kg
Set ist nicht vormontiert
Material: Aluminium

Geeignet für: Blech
Dacheindeckung: Stehfalz R-465
Antrieb: Schlüsselweite 13

40x30x41 mm
0,15 kg
Set is not pre-assembled
Material: Aluminum

Applicable with: Sheet metal
Roof decking: Standing seam R-465
Drive: Width across flats 13



VS+ MONTAGESCHIENE 41 X 35 MM
 VS+ MOUNTING RAIL 41 X 35 MM

0,593 kg/m

Material: Aluminium

Zertifizierung: TÜV ID:48970; MCS012
 IK0197/03

0,593 kg/m

Material: Aluminum

Certification: TÜV ID:48970; MCS012
 IK0197/03

Länge/ Length	Farbe/ Colour	
3200 mm	Blank/blank	400511
3200 mm	Schwarz/black	500411-B
4200 mm	Blank/blank	400512
4200 mm	Schwarz/black	400512-B
6200 mm	Blank/blank	400513
Zuschnitt/Custom cut	Blank/blank	400519
Zuschnitt/Custom cut	Schwarz/black	400519-B



VS+ MONTAGESCHIENE 50 X 37 MM
 VS+ MOUNTING RAIL 50 X 37 MM

0,703 kg/m

Material: Aluminium

Zertifizierung: TÜV ID:48970; MCS012
 IK0197/03

0,703 kg

Material: Aluminum

Certification: TÜV ID:48970; MCS012
 IK0197/03

Länge/ Length	Farbe/ Colour	
3200 mm	Blank/blank	400502
3200 mm	Schwarz/black	400502-B
4200 mm	Blank/blank	400505
4200 mm	Schwarz/black	400505-B
6200 mm	Blank/blank	400506
Zuschnitt/Custom cut	Blank/blank	400509
Zuschnitt/Custom cut	Schwarz/black	400509-B



VS+ SCHIENENVERBINDER 41 X 35
VS+ RAIL CONNECTOR 41 X 35

400531

195x24,1x30 mm

0,151 kg

Schielenlänge: 195,0 mm

Material: Aluminium

Zertifizierung: TÜV ID:48970; MCS012
IK0197/03

Verwendbar mit: VS+ Montageschiene
41 x 35 mm

195x24,1x30 mm

0,151 kg

Rail length: 195,0 mm

Material: Aluminum

Certification: TÜV ID:48970; MCS012
IK0197/03

Usable with: VS+ Mounting rail 41 x 35 mm



VS+ SCHIENENVERBINDER 50 X 37
VS+ RAIL CONNECTOR 50 X 37

400532

195x27,9x38,8 mm

0,193 kg

Schielenlänge: 195,0 mm

Material: Aluminium

Zertifizierung: TÜV ID:48970; MCS012
IK0197/03

Verwendbar mit: VS+ Montageschiene
50 x 37 mm

195x27,9x38,8 mm

0,193 kg

Rail length: 195,0 mm

Material: Aluminum

Certification: TÜV ID:48970; MCS012
IK0197/03

Usable with: VS+ Mounting rail 50 x 37 mm



KREUZSCHIENENVERBINDER+
CROSS RAIL CONNECTOR+

420083

35x35x65 mm

0,066 kg

Set ist vormontiert

Material: Korrosionsgeschützter Stahl;
Aluminium

Zertifizierung: TÜV ID:48970; MCS012
IK0197/03

Verwendbar mit: VS+ Montageschiene
50 x 37 mm; TS+

Antrieb: Innensechskant 5mm

35x35x65 mm

0,066 kg

Set pre-assembled

Material: Corrosion resistant steel; Alu-
minium

Certification: TÜV ID:48970; MCS012
IK0197/03

Usable with: VS+ Mounting rail
50 x 37 mm; TS+

Drive: Hexagon socket 5 mm



KREUZSCHIENENVERBINDER+ (SCHWARZ)
CROSS RAIL CONNECTOR+ (BLACK)

420083-B

35x35x65 mm

0,071 kg

Set ist vormontiert

Material: Korrosionsgeschützter Stahl;
Aluminium

Zertifizierung: TÜV ID:48970; MCS012
IK0197/03

Verwendbar mit: VS+ Montageschiene
50 x 37 mm; TS+

Antrieb: Innensechskant 5mm

35x35x65 mm

0,071 kg

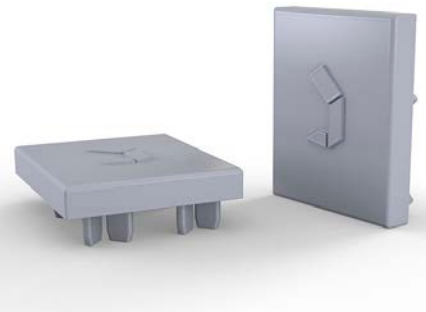
Set pre-assembled

Material: Corrosion resistant steel; Alu-
minium

Certification: TÜV ID:48970; MCS012
IK0197/03

Usable with: VS+ Mounting rail
50 x 37 mm; TS+

Drive: Hexagon socket 5 mm



ABDECKKAPPE VS+ MONTAGESCHIENE 41X35 (GRAU), 2 STÜCK
CAP VS+ MOUNTING RAIL 41X35 (GREY), 2 PIECES

920046

35x12x35 mm

Material: HDPE

Verwendbar mit: VS+ Montageschiene
41 x 35 mm

35x12x35 mm

Material: HDPE

Usable with: VS+ Mounting rail 41 x 35 mm



ABDECKKAPPE VS+ MONTAGESCHIENE 41X35 (SCHWARZ), 2 STÜCK
CAP VS+ MOUNTING RAIL 41X35 (BLACK), 2 PIECES

920045

35x12x41 mm

Material: HDPE

Verwendbar mit: VS+ Montageschiene
50 x 37 mm

35x12x41 mm

Material: HDPE

Usable with: VS+ Mounting rail 50 x 37 mm



ABSCHLUSSKAPPE LINKS / RECHTS (GRAU) 50X37
END CAP RIGHT / LEFT (GREY) 50X37

920044

70x100x20 mm

0,015 kg

Material: Kunststoff

Materialstärke: 2,0 mm

Verwendbar mit: R400011; R400081;
R400094; R400312; R900138

70x100x20 mm

0,015 kg

Material: Plastic

Material thickness: 2,0 mm

Usable with: R400011; R400081; R400094;
R400312; R900138



ABSCHLUSSKAPPE LINKS / RECHTS (SCHWARZ) 50X37
END CAP RIGHT / LEFT (BLACK) 50X37

920043

50x37x20 mm

0,015 kg

Material: Kunststoff

Materialstärke: 2,0 mm

Verwendbar mit: R400312-B; R430009;
R430011; R490018

50x37x20 mm

0,015 kg

Material: Plastic

Material thickness: 2,0 mm

Usable with: R400312-B; R430009;
R430011; R490018



TS+ SCHERE (SET)
TS+ V-FRAME (SET)

420550

1100x35x86 mm

1,456 kg

Set ist vormontiert

Schienenlänge: 1.100,0 mm

Material: Aluminium

Zertifizierung: TÜV ID:48970

1100x35x86 mm

1,456 kg

Set pre-assembled

Rail length: 1.100,0 mm

Material: Aluminum

Certification: TÜV ID:48970



TS+ STÜTZE
TS+ SUPPORT

Material: Aluminium

Zertifizierung: TÜV ID:48970

Material: Aluminum

Certification: TÜV ID:48970

Grad/ Angle of inclination	Abmessung/ Dimensions	Gewicht/ Weight	
10°	198x27x47 mm	0,099 kg	400552
15°	228x27x47 mm	0,142 kg	400553
20°	366x27x47 mm	0,184 kg	400554
25°	450x27x47 mm	0,226 kg	400555
30°	532x27x47 mm	0,268 kg	400556
35°	613x27x47 mm	0,308 kg	400557



TS+ DREIECK MONTIERT
TS+ A-FRAME ASSEMBLED

Set ist vormontiert
Material: Aluminium
Zertifizierung: TÜV ID:48970

Set pre-assembled
Material: Aluminum
Certification: TÜV ID:48970

Grad/ Angle of inclination	Abmessung/ Dimensions	Gewicht/ Weight	
10°	1083x32x191 mm	1,555 kg	410552
15°	1062x32x284 mm	1,598 kg	410553
20°	1034x32x376 mm	1,64 kg	410554
25°	1000x32x464 mm	1,682 kg	410555
30°	1000x32x550 mm	1,724 kg	410556
35°	1000x32x630 mm	1,764 kg	410557



TS+ L-PROFIL QUERVERSTREBUNG (SET)
TS+ L-PROFILE CROSS STRIVING PROFILE (SET)

420600
1400x30x30 mm
0,488 kg
Schienenlänge: 1.400,0 mm
Material: Aluminium
Zertifizierung: TÜV ID:48970

1400x30x30 mm
0,488 kg
Rail length: 1.400,0 mm
Material: Aluminum
Certification: TÜV ID:48970

MS+

Montagesystem für PV Anlagen auf Trapez- und Wellblechdächer aus Metall (Horizontal)
Mounting system for PV Systems on trapezoidal & corrugated metal sheet roofs (Landscape)



METASOLE+ BLECHSTÄRKE STAHL 0,40-1,25 MM; ALU 0,50-1,50 MM
METASOLE+ METAL SHEET THICKNESS: STEEL 0.40-1.25MM; ALU 0.50-1.50 MM

420402

125x31x17 mm

0,084 kg

EPDM ist vormontiert

Schienelänge: 125,0 mm

Material: Aluminium

Zertifizierung: TÜV ID:48970; MCS012

IK0197/02

Schraube Ø: 6,0 mm

125x31x17 mm

0,084 kg

EPDM pre-assembled

Rail length: 125,0 mm

Material: Aluminum

Certification: TÜV ID:48970; MCS012

IK0197/02

Screw Ø: 6,0 mm

Geeignet für: Blech

Dacheindeckung: Trapez

Min. Hochsickenbreite: 20 mm

Material Trapezblech: Stahl; Aluminium

Blechstärke Alu.: 0,50 - 1,50 mm

Blechstärke Stahl: 0,40 - 1,25 mm

Modulaurichtung: Horizontal (landscape)

Applicable with: Sheet metal

Roof decking: Trapezoidal sheet metal

Min. width of rib: 20 mm

Material of roof sheet: Steel; Aluminum

Metal thickness aluminum: 0,50 - 1,50 mm

Metal thickness steel: 0,40 - 1,25 mm

Module orientation: Horizontal (landscape)



METASOLE+ BLECHSTÄRKE: STAHL 0,75 ETN ZERTIFIKAT
 METASOLE+ METAL SHEET THICKNESS: STEEL 0.75 ETN CERTIFICATION

420405

125x31x17,4 mm
 0,088 kg
 EPDM ist vormontiert
Schienenlänge: 125,0 mm
Material: Aluminium
Zertifizierung: ETN BT120019
Schraube Ø: 6,0 mm

125x31x17,4 mm
0,088 kg
EPDM pre-assembled
Rail length: 125,0 mm
Material: Aluminum
Certification: ETN BT120019
Screw Ø: 6,0 mm

Geeignet für: Blech
Dacheindeckung: Trapez
Min. Hochsickenbreite: 20 mm
Material Trapezblech: Stahl
Blechstärke Stahl: 0,75 mm
Modulaurichtung: Horizontal (landscape)

Applicable with: Sheet metal
Roof decking: Trapezoidal sheet metal
Min. width of rib: 20 mm
Material of roof sheet: Steel
Metal thickness steel: 0,75 mm
Module orientation: Horizontal (landscape)



METASOLE+ BLECHSTÄRKE: STAHL 0,75-1,00 MM
 METASOLE+ METAL SHEET THICKNESS: STEEL 0.75-1.0 MM

420403

125x31x17 mm
 0,079 kg
 EPDM ist vormontiert
Schienenlänge: 125,0 mm
Material: Aluminium
Zertifizierung: TÜV ID:48970; MCS012
 IK0197/02
Schraube Ø: 5,8 mm

125x31x17 mm
0,079 kg
EPDM pre-assembled
Rail length: 125,0 mm
Material: Aluminum
Certification: TÜV ID:48970; MCS012
 IK0197/02
Screw Ø: 5,8 mm

Geeignet für: Blech
Dacheindeckung: Trapez
Min. Hochsickenbreite: 20 mm
Material Trapezblech: Stahl
Blechstärke Stahl: 0,75 - 1,00 mm
Modulaurichtung: Horizontal (landscape)

Applicable with: Sheet metal
Roof decking: Trapezoidal sheet metal
Min. width of rib: 20 mm
Material of roof sheet: Steel
Metal thickness steel: 0,75 - 1,00 mm
Module orientation: Horizontal (landscape)



METASOLE+ KLEMMFUSS MIT NIETEN AB 0,50 - 2,00 MM
METASOLE+ FOOT WITH RIVETS FROM 0.50 - 2,00 MM

420406

125x31x17 mm
0,082 kg
EPDM ist vormontiert
Schienenlänge: 125,0 mm
Material: Aluminium
Schraube Ø: 6,4 mm

125x31x17 mm
0,082 kg
EPDM pre-assembled
Rail length: 125,0 mm
Material: Aluminum
Screw Ø: 6,4 mm

Geeignet für: Blech
Dacheindeckung: Trapez
Min. Hochsickenbreite: 20 mm
Material Trapezblech: Stahl; Aluminium
Blechstärke Alu.: 0,50 - 2,00 mm
Blechstärke Stahl: 0,50 - 2,00 mm
Modulaurichtung: Horizontal (landscape)

Applicable with: Sheet metal
Roof decking: Trapezoidal sheet metal
Min. width of rib: 20 mm
Material of roof sheet: Steel; Aluminum
Metal thickness aluminum: 0,50 - 2,00 mm
Metal thickness steel: 0,50 - 2,00 mm
Module orientation: Horizontal (landscape)



MS+ ADAPTER WELBLECH RADIUS 24
MS+ ADAPTER CORRUGATED SHEET RADIUS 24

420401

125x28,92x7 mm
0,027 kg
EPDM ist vormontiert
Schienenlänge: 125,0 mm
Material: Aluminium
Zertifizierung: TÜV ID:48970; MCS012
IK0197/02
Schraube Ø: 6,0 mm

125x28,92x7 mm
0,027 kg
EPDM pre-assembled
Rail length: 125,0 mm
Material: Aluminum
Certification: TÜV ID:48970; MCS012
IK0197/02
Screw Ø: 6,0 mm

Geeignet für: Blech
Dacheindeckung: Wellblech
Min. Hochsickenbreite: 24 mm
Modulaurichtung: Horizontal (landscape)

Applicable with: Sheet metal
Roof decking: Corrugated sheet metal
Min. width of rib: 24 mm
Module orientation: Horizontal (landscape)



MS+ POTENTIALAUSGLEICH TERRAGRIF DUO
MS+ POTENTIAL EQUALISATION TERRAGRIF DUO

900242

55x20x12 mm

Material: Edelstahl

Verwendbar mit: MS+

Modulaurichtung: Horizontal (landscape)

55x20x12 mm

Material: *Stainless steel*

Usable with: *MS+*

Module orientation: *Horizontal (landscape)*

MS+P

Montagesystem für PV Anlagen auf Trapezblech (Vertikal)
Mounting system for PV Systems on trapezoidal metal sheet roofs (Portrait)



MS+ PORTRAIT (SET)
MS+ PORTRAIT (SET)

420420

350x77x39 mm

0,342 kg

Schienenlänge: 350,0 mm

Material: Aluminium

Zertifizierung: TÜV ID:48970

Geeignet für: Blech

Dacheindeckung: Trapez

Min. Hochsickenbreite: 20 mm

Material Trapezblech: Aluminium; Stahl

Blechstärke Alu.: 0,50 - 1,50 mm

Blechstärke Stahl: 0,40 - 1,13 mm

Modulaurichtung: Vertikal (portrait)

350x77x39 mm

0,342 kg

Rail length: 350,0 mm

Material: Aluminum

Certification: TÜV ID:48970

Applicable with: Sheet metal

Roof decking: Trapezoidal sheet metal

Min. width of rib: 20 mm

Material of roof sheet: Aluminum; Steel

Metal thickness aluminum: 0,50 - 1,50 mm

Metal thickness steel: 0,40 - 1,13 mm

Module orientation: Vertical (portrait)



MS+ PORTRAIT NIETE (SET)
MS+ PORTRAIT RIVET (SET)

420422

350x77x39 mm
0,334 kg
Schienenlänge: 350,0 mm
Material: Aluminium

Geeignet für: Blech
Dacheindeckung: Trapez
Min. Hochsickenbreite: 20 mm
Material Trapezblech: Aluminium; Stahl
Blechstärke Alu.: 0,80 - 6,80 mm
Blechstärke Stahl: 0,80 - 6,80 mm
Modulaurichtung: Vertikal (portrait)

350x77x39 mm
0,334 kg
Rail length: 350,0 mm
Material: Aluminum

Applicable with: Sheet metal
Roof decking: Trapezoidal sheet metal
Min. width of rib: 20 mm
Material of roof sheet: Aluminum; Steel
Metal thickness aluminum: 0,80 - 6,80 mm
Metal thickness steel: 0,80 - 6,80 mm
Module orientation: Vertical (portrait)



MS+ PORTRAIT 400 MM (SET)
MS+ PORTRAIT 400 MM (SET)

420421

400x77x39 mm
0,386 kg
Schienenlänge: 400,0 mm
Material: Aluminium
Zertifizierung: TÜV ID:48970

Geeignet für: Blech
Dacheindeckung: Trapez
Min. Hochsickenbreite: 20 mm
Material Trapezblech: Aluminium; Stahl
Blechstärke Alu.: 0,50 - 1,50 mm
Blechstärke Stahl: 0,40 - 1,13 mm
Modulaurichtung: Vertikal (portrait)

400x77x39 mm
0,386 kg
Rail length: 400,0 mm
Material: Aluminum
Certification: TÜV ID:48970

Applicable with: Sheet metal
Roof decking: Trapezoidal sheet metal
Min. width of rib: 20 mm
Material of roof sheet: Aluminum; Steel
Metal thickness aluminum: 0,50 - 1,50 mm
Metal thickness steel: 0,40 - 1,13 mm
Module orientation: Vertical (portrait)



MS+ PORTRAIT 3600MM OHNE EPDM
MS+ PORTRAIT 3600 MM WITHOUT EPDM

400405

3600x77x39 mm

2,829 kg

Schienenlänge: 3.600,0 mm

Material: Aluminium

Zertifizierung: TÜV ID:48970

Min. Hochsickenbreite: 20 mm

Modulaurichtung: Vertikal (portrait)

3600x77x39 mm

2,829 kg

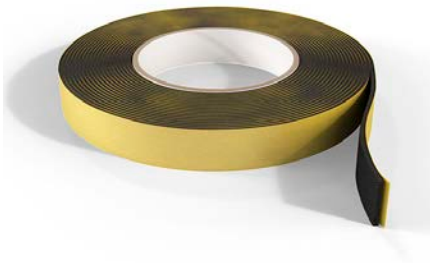
Rail length: 3.600,0 mm

Material: Aluminum

Certification: TÜV ID:48970

Min. width of rib: 20 mm

Module orientation: Vertical (portrait)



EPDM ROLLE 5M FÜR MS+ PORTRAIT
EPDM ROLL 5M FOR MS+ PORTRAIT

300224

0,075 kg

Material: EPDM

Verwendbar mit: R400405

Min. Hochsickenbreite: 20 mm

0,075 kg

Material: EPDM

Usable with: R400405

Min. width of rib: 20 mm



FLACHDACH
FLAT ROOF

CS+

Freistehende HDPE-Wanne, ballastiertes PV-Montagesystem
Detached HDPE-tub, ballasted PV-Mounting system



CS+ (INCL. MONTAGEMATERIAL UND U-PROFILE)
CS+ (INCL. MOUNTING MATERIAL AND U-PROFILE)

520075-K

1715x1090x367 mm

8,398 kg

Material: HDPE, Aluminium, Edelstahl

Zertifizierung: TÜV ID:48970

Materialstärke: 2,0 mm

Neigungswinkel: 15 °

Modularten: Gelochte Modulrahmen

Lochabstand kurze Modulseite:

895 - 1.014 mm

Lochabstand lange Modulseite:

690 - 1.180 mm

Modulaurichtung: Horizontal (landscape)

1715x1090x367 mm

8,398 kg

Material: HDPE, Aluminum, stainless steel

Certification: TÜV ID:48970

Material thickness: 2,0 mm

Angle of inclination: 15 °

Module types: Module frames with holes

Hole distance short module side:

895 - 1.014 mm

Hole distance long module side:

690 - 1.180 mm

Module orientation: Horizontal (landscape)



STREAMLINER+
STREAMLINER+

520076

1600x555x420 mm

1,97 kg

Abmessung Grundplatte: 1553 x 361mm

Material: HDPE, Edelstahl

Zertifizierung: TÜV ID:48970

Materialstärke: 4,0 mm

Verwendbar mit: R520075-K

1600x555x420 mm

1,97 kg

Dimensions base plate: 1553 x 361mm

Material: HDPE, stainless steel

Certification: TÜV ID:48970

Material thickness: 4,0 mm

Usable with: R520075-K



VERLÄNGERUNGSSCHIENEN FÜR CONSOLE 4.1, 4.2, 5.2, 6.2
ELONGATION RAILS FOR CONSOLE 4.1, 4.2, 5.2, 6.2

460001

220x150x10 mm

0,11 kg

Schielenlänge: 150,0 mm

Material: Aluminium, Edelstahl

Verwendbar mit: CS+

220x150x10 mm

0,11 kg

Rail length: 150,0 mm

Material: Aluminum, stainless steel

Usable with: CS+



HALTERUNG MICROINVERTER ENECSYS (SET)
FASTENING MICROINVERTER ENECSYS (SET)

420006

394x50x58 mm

0,128 kg

Set ist nicht vormontiert

Material: Aluminium, Kunststoff, Edelstahl

Materialstärke: 2,0 mm

394x50x58 mm

0,128 kg

Set is not pre-assembled

Material: Aluminum, plastics, stainless steel

Material thickness: 2,0 mm



HALTERUNG MIKROWECHSELRICHTER TERREAL (SET)
 FASTENING MICROINVERTER TERREAL (SET)

400007

380x50x54 mm

0,116 kg

Material: Aluminium, Kunststoff, Edelstahl

Materialstärke: 2,0 mm

380x50x54 mm

0,116 kg

Material: Aluminum, plastics, stainless steel

Material thickness: 2,0 mm



MONTAGEMATERIAL FÜR CONSOLE 4.1, 4.2, 5.2, 6.2, CS+
 MOUNTING MATERIAL FOR CONSOLE 4.1, 4.2, 5.2, 6.2, CS+

420022

120x170x10 mm

0,121 kg

Set ist nicht vormontiert

Material: Edelstahl

Zertifizierung: TÜV ID:48970

Schraube Ø: M6

120x170x10 mm

0,121 kg

Set is not pre-assembled

Material: Stainless steel

Certification: TÜV ID:48970

Screw Ø: M6



ALUMINIUM U-PROFIL 1035 MM CONSOLE 4.2, 5.2, 6.2, CS+
 ALUMINIUM U-PROFILE 1035 MM CONSOLE 4.2, 5.2, 6.2, CS+

400005

1035x20x50 mm

0,209 kg

Schienenlänge: 1.035,0 mm

Material: Aluminium

Zertifizierung: TÜV ID:48970

Lochabstand kurze Moduleseite:

895 - 1.014 mm

1035x20x50 mm

0,209 kg

Rail length: 1.035,0 mm

Material: Aluminum

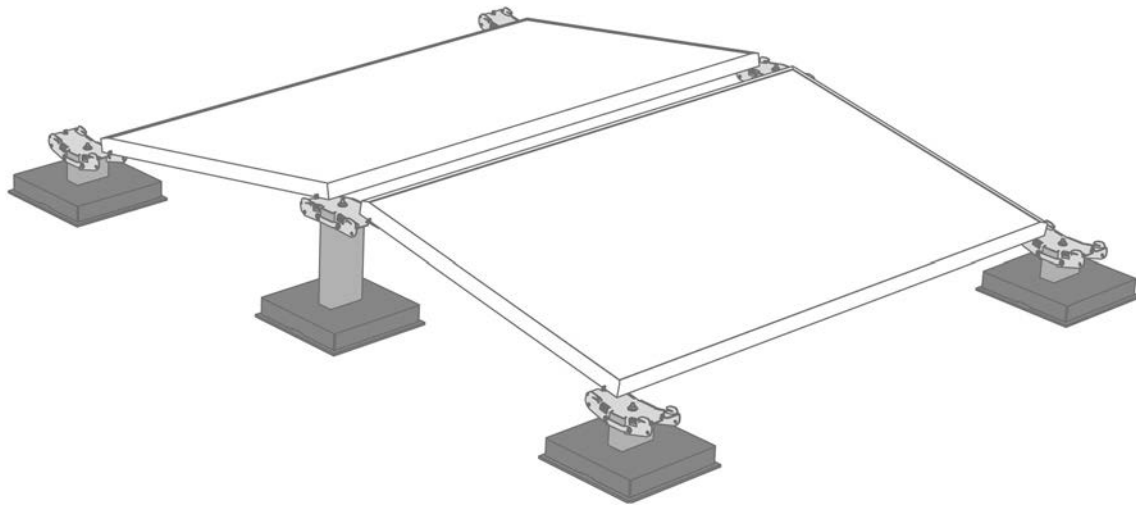
Certification: TÜV ID:48970

Hole distance short module side:

895 - 1.014 mm

FS10

Stützenbasiertes, ballastiertes PV-Montagesystem, ohne Schienen
Support based, ballasted PV-Mounting system, without rails



FS10 BETONFUSS SCHACHT
FS10 CONCRETE FOOT CHANNEL

500302

300x300x50 mm

10,565 kg

Abmessung Grundplatte: 300 x 300 mm

Material: Beton

Zertifizierung: TÜV ID:48970

Materialstärke: 50,0 mm

300x300x50 mm

10,565 kg

Dimensions base plate: 300 x 300 mm

Material: Concrete

Certification: TÜV ID:48970

Material thickness: 50,0 mm



FS10 BAUTENSCHUTZMATTE BETONFUSS ALUMINIUM KASCHIERT
FS10 ROOF-PROTECTION LAYER CONCRETE FOOT ALUMINIUM LAMINATED

500310

320x320x6 mm

0,571 kg

Material: PUR-Gummigranulat

Zertifizierung: TÜV ID:48970

Materialstärke: 6,0 mm

Verwendbar mit: FS10 Betonfuß

320x320x6 mm

0,571 kg

Material: Rubber granulate

Certification: TÜV ID:48970

Material thickness: 6,0 mm

Usable with: FS10 Concrete foot

Dacheindeckung: Folienabdichtung

Roof decking: Foil sealing



FS10 BAUTENSCHUTZMATTE BETONFUSS BLANK
FS10 ROOF-PROTECTION LAYER CONCRETE FOOTBLANK

500311

320x320x6 mm

0,388 kg

Material: PUR-Gummigranulat

Zertifizierung: TÜV ID:48970

Materialstärke: 6,0 mm

Verwendbar mit: FS10 Betonfuß

320x320x6 mm

0,388 kg

Material: Rubber granulate

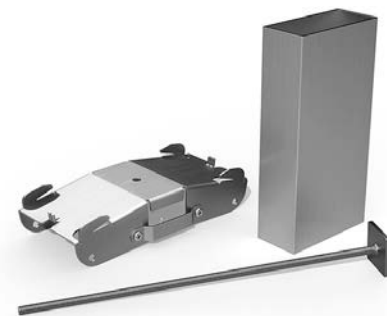
Certification: TÜV ID:48970

Material thickness: 6,0 mm

Usable with: FS10 Concrete foot

Dacheindeckung: Bituminöse Abdichtung

Roof decking: Bituminous sealing



FS10 FIRST FÜR BETONFUSS (SET)
FS10 RIDGE FOR CONCRETE FOOT (SET)

520001

1,286 kg

Material: Aluminium; Edelstahl

Zertifizierung: TÜV ID:48970

Materialstärke: 2,0 mm

Neigungswinkel: 10 °

1,286 kg

Material: Aluminum; Stainless steel

Certification: TÜV ID:48970

Material thickness: 2,0 mm

Angle of inclination: 10 °

Stärke Modullasche: 1,3 - 3,0 mm

Min. Länge Modullasche: 10 - 22 mm

Module flange: 1,3 - 3,0 mm

Min. length module flange: 10 - 22 mm

FS10 TRAUFE FÜR BETONFUSS (SET)
FS10 EAVES FOR CONCRETE FOOT (SET)



520002

0,839 kg

Material: Aluminium; Edelstahl

Zertifizierung: TÜV ID:48970

Materialstärke: 2,0 mm

Neigungswinkel: 10 °

Stärke Modullasche: 1,3 - 3,0 mm

Min. Länge Modullasche: 10 - 22 mm

0,839 kg

Material: Aluminum; Stainless steel

Certification: TÜV ID:48970

Material thickness: 2,0 mm

Angle of inclination: 10 °

Module flange: 1,3 - 3,0 mm

Min. length module flange: 10 - 22 mm

FS10 METALLFUSS
FS10 METAL FOOT



500301

400x350x10 mm

2,245 kg

Abmessung Grundplatte: 350 x 400 mm

Material: Verzinkter Stahl

Zertifizierung: TÜV ID:48970

Materialstärke: 2,0 mm

400x350x10 mm

2,245 kg

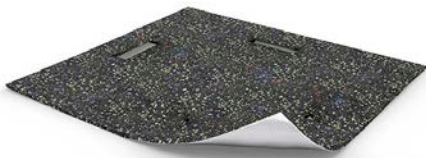
Dimensions base plate: 350 x 400 mm

Material: Galvanized steel

Certification: TÜV ID:48970

Material thickness: 2,0 mm

FS10 BAUTENSCHUTZMATTE METALLFUSS ALUMINIUM KASCHIERT
FS10 ROOF-PROTECTION LAYER METAL FOOT ALUMINUM LAMINATED



500312

500x450x6 mm

1,253 kg

Material: PUR-Gummigranulat

Zertifizierung: TÜV ID:48970

Materialstärke: 6,0 mm

Verwendbar mit: FS10 Metallfuß

Dacheindeckung: Folienabdichtung

500x450x6 mm

1,253 kg

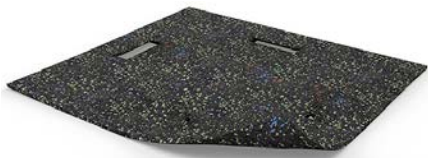
Material: Rubber granulate

Certification: TÜV ID:48970

Material thickness: 6,0 mm

Usable with: FS10 Metal foot

Roof decking: Foil sealing



FS10 BAUTENSCHUTZMATTE METALLFUSS BLANK
FS10 ROOF-PROTECTION LAYER METAL FOOT BLANK

500313

500x450x6 mm

0,965 kg

Material: PUR-Gummigranulat

Zertifizierung: TÜV ID:48970

Materialstärke: 6,0 mm

Verwendbar mit: FS10 Metallfuß

500x450x6 mm

0,965 kg

Material: Rubber granulate

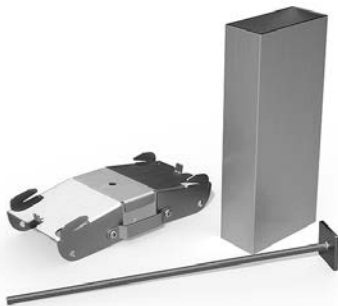
Certification: TÜV ID:48970

Material thickness: 6,0 mm

Usable with: FS10 Metal foot

Dacheindeckung: Bituminöse Abdichtung

Roof decking: Bituminous sealing



FS10 FIRST FÜR METALLFUSS (SET)
FS10 RIDGE FOR METAL FOOT (SET)

520005

1,376 kg

Set ist nicht vormontiert

Material: Aluminium; Edelstahl

Zertifizierung: TÜV ID:48970

Materialstärke: 2,0 mm

Neigungswinkel: 10 °

1,376 kg

Set is not pre-assembled

Material: Aluminum; Stainless steel

Certification: TÜV ID:48970

Material thickness: 2,0 mm

Angle of inclination: 10 °

Stärke Modullasche: 1,3 - 3,0 mm

Min. Länge Modullasche: 10 - 22 mm

Module flange: 1,3 - 3,0 mm

Min. length module flange: 10 - 22 mm



FS10 TRAUFE FÜR METALLFUSS (SET)
FS10 EAVES FOR METAL FOOT (SET)

520006

0,931 kg

Set ist nicht vormontiert

Material: Aluminium; Edelstahl

Zertifizierung: TÜV ID:48970

Materialstärke: 2,0 mm

Neigungswinkel: 10 °

0,931 kg

Set is not pre-assembled

Material: Aluminum; Stainless steel

Certification: TÜV ID:48970

Material thickness: 2,0 mm

Angle of inclination: 10 °

Stärke Modullasche: 1,3 - 3,0 mm

Min. Länge Modullasche: 10 - 22 mm

Module flange: 1,3 - 3,0 mm

Min. length module flange: 10 - 22 mm



FS10 REVISIONSKRONE FIRST
FS10 REVISION CROWN RIDGE

510024

99x228x50 mm

0,602 kg

Material: Edelstahl

Zertifizierung: TÜV ID:48970

Materialstärke: 2,0 mm

Neigungswinkel: 10 °

Modularten: Gerahmte Module

Rahmenhöhe: 30,0 - 50,0 mm

Max. Anzugsmoment: 12,00 Nm

99x228x50 mm

0,602 kg

Material: Stainless steel

Certification: TÜV ID:48970

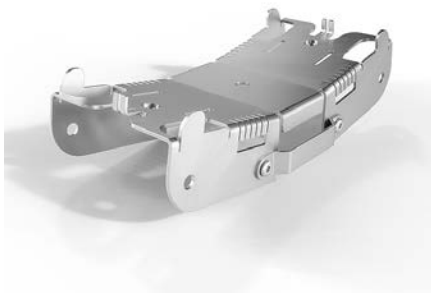
Material thickness: 2,0 mm

Angle of inclination: 10 °

Module types: Framed modules

Module thickness: 30,0 - 50,0 mm

Max. torque: 12,00 Nm



FS10 REVISIONSKRONE TRAUFE
FS10 REVISION CROWN EAVES

510025

231x99x69 mm

0,602 kg

Material: Edelstahl

Zertifizierung: TÜV ID:48970

Materialstärke: 2,0 mm

Neigungswinkel: 10 °

Modularten: Gerahmte Module

Rahmenhöhe: 30,0 - 50,0 mm

Max. Anzugsmoment: 12,00 Nm

231x99x69 mm

0,602 kg

Material: Stainless steel

Certification: TÜV ID:48970

Material thickness: 2,0 mm

Angle of inclination: 10 °

Module types: Framed modules

Module thickness: 30,0 - 50,0 mm

Max. torque: 12,00 Nm



FS10 BALLASTTIERUNGSBLECH
FS10 BALLAST ADAPTER

500350

642x40x34,22 mm

0,286 kg

Material: Verzinkter Stahl

Materialstärke: 1,0 mm

Verwendbar mit: R500302

642x40x34,22 mm

0,286 kg

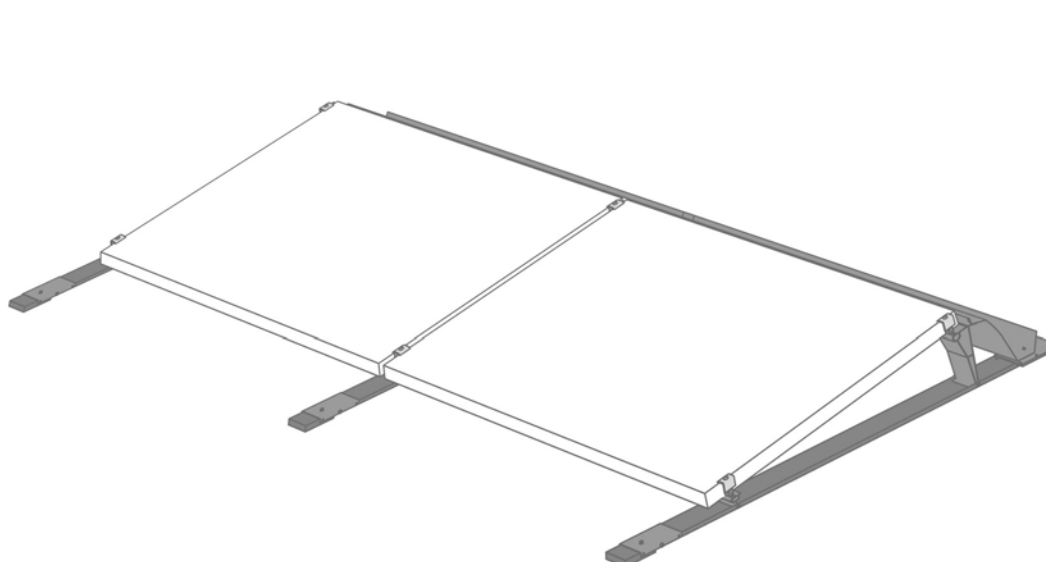
Material: Galvanised steel

Material thickness: 1,0 mm

Usable with: R500302

FS10S/FS18S

Verbundenes und ballastiertes Schienen PV-Montagesystem
Rail based, ballasted and interconnected PV-Mounting system



FS-S BODENSCHIENE
FS-S BASE RAIL

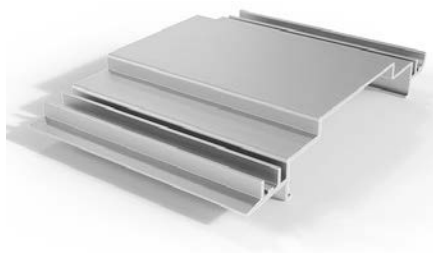
1,02 kg/m

Material: Aluminium

1,02 kg/m

Material: Aluminum

Länge/ <i>Length</i>	Grad/ Angle <i>of inclination</i>	
1389 mm	10°	500400
1639 mm	10°	500402
1739 mm	18°	500401
1989 mm	18°	500403



BODENSCHIENENVERBINDER
BASE RAIL CONNECTOR

500404

95x135x22 mm

0,079 kg

Material: Aluminium

Verwendbar mit: FS10/18-S Bodenschiene

95x135x22 mm

0,079 kg

Material: Aluminum

Usable with: FS10/18- S Base rail



BAUTENSCHUTZMATTE 110X95X20MM STANDARD
ROOF PROTECTION PAD 110X95X20MM STANDARD

500410

110x95x20 mm

0,134 kg

Material: PUR-Gummigranulat

Materialstärke: 20,0 mm

Verwendbar mit: FS10-S/FS18-S Bodenschienenverbinder

110x95x20 mm

0,134 kg

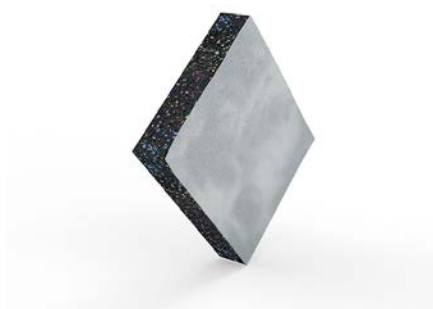
Material: Rubber granulate

Material thickness: 20,0 mm

Usable with: FS10-S/FS18-S Base rail connector

Dacheindeckung: Bituminöse Abdichtung

Roof decking: Bituminous sealing



BAUTENSCHUTZMATTE 110X95X20MM ALU KASCHIERT
ROOF PROTECTION PAD 110X95X20MM ALU COATED

500411

110x95x20 mm

0,133 kg

Material: PUR-Gummigranulat

Materialstärke: 20,0 mm

Verwendbar mit:
FS10/18-S Bodenschienenverbinder

110x95x20 mm

0,133 kg

Material: Rubber granulate

Material thickness: 20,0 mm

Usable with: FS10/18-S Base rail connector

Dacheindeckung: Folienabdichtung

Roof decking: Foil sealing



BAUTENSCHUTZMATTE 1000X100X11 MM FÜR BODENSCHIENE
ROOF PROTECTION PAD 1000X100X11 MM FOR BASE RAIL

500412

1000x100x11 mm

Material: PE

Materialstärke: 11 mm

Verwendbar mit:

FS10-S/FS18-S Bodenschiene

Dacheindeckung: Bituminöse Abdichtung;
Folienabdichtung

1000x100x11 mm

Material: PE

Material thickness: 11 mm

Usable with: FS10-S/FS18-S Base rail

Roof decking: Bituminous sealing; Foil sea-
ling



AUFLAGER TRAUFE
EAVE SUPPORT

500420

95x40x35 mm

0,048 kg

Material: Aluminium

Neigungswinkel: 10 °; 18 °

Modulaurichtung: Horizontal (landscape)

95x40x35 mm

0,048 kg

Material: Aluminum

Angle of inclination: 10 °; 18 °

Module orientation: Horizontal (landscape)



AUFLAGER FIRST 10°
RIDGE SUPPORT 10°

500421

217x95x95 mm

0,342 kg

Material: Aluminium

Neigungswinkel: 10 °

Modulaurichtung: Horizontal (landscape)

217x95x95 mm

0,342 kg

Material: Aluminum

Angle of inclination: 10 °

Module orientation: Horizontal (landscape)



AUFLAGER FIRST 18° (MONTIERT)
 RIDGE SUPPORT 18° (ASSEMBLED)

510422

330x95x95 mm

0,568 kg

Material: Aluminium

Neigungswinkel: 8 °

Modulaurichtung: Horizontal (landscape)

330x95x95 mm

0,568 kg

Material: Aluminum

Angle of inclination: 8 °

Module orientation: Horizontal (landscape)



ZYLINDERSCHRAUBE M6X110 ÄHNLICH DIN 912
 CYLINDER SCREW M6X110 SIMILAR DIN 912

900304

110x6 mm

Material: Edelstahl

Schraube Ø: M6

Gewindelänge: 25,0 mm

Schraubenkopf: Zylinderkopf

Max. Anzugsmoment: 2,00 Nm

Antrieb: Innensechskant 5mm

110x6 mm

Material: Stainless steel

Screw Ø: M6

Length of thread: 25,0 mm

Screw head: Cheese head

Max. torque: 2,00 Nm

Drive: Hexagon socket 5 mm



STREAMLINER FS10-S
 STREAMLINER FS10-S

500430

1750x295x105 mm

2,73 kg

Material: Verzinkter Stahl

Materialstärke: 0,5 mm

Modulaurichtung: Horizontal (landscape)

1750x295x105 mm

2,73 kg

Material: Galvanised steel

Material thickness: 0,5 mm

Module orientation: Horizontal (landscape)



STREAMLINER FS18-S (SET)
STREAMLINER FS18-S (SET)

520431

1750x433x115 mm

3,76 kg

Set ist nicht vormontiert

Material: Verzinkter Stahl

Materialstärke: 0,5 mm

Verwendbar mit: FS18-S

Modulaurichtung: Horizontal (landscape)

1750x433x115 mm

3,76 kg

Set is not pre-assembled

Material: Galvanised steel

Material thickness: 0,5 mm

Usable with: FS18-S

Module orientation: Horizontal (landscape)



BOHRSCHRAUBE 4,8X19 A2
SELF DRILLING SCREW 4,8X19 A2

900229

19x4,8 mm

Material: Edelstahl

Zertifizierung: ETA 10/0200

Schraube Ø: 4,8 mm

Gewindelänge: 19,0 mm

Schraubenkopf: Sechskantkopf Flansch

Spitze der Schraube: Bohrspitze

Montage ohne vorbohren

Material Trapezblech: Aluminium; Stahl

Blechstärke Alu.: 0,50 - 1,00 mm

Blechstärke Stahl: 0,40 - 1,00 mm

Antrieb: Schlüsselweite 8

19x4,8 mm

Material: Stainless steel

Certification: ETA 10/0200

Screw Ø: 4,8 mm

Length of thread: 19,0 mm

Screw head: Hexagon head with flange

Screw tip: Drill bit

Pre-drilling not necessary

Material of roof sheet: Aluminum; Steel

Metal thickness aluminum: 0,50 - 1,00 mm

Metal thickness steel: 0,40 - 1,00 mm

Drive: Width across flats 8



POTENTIALAUSGLEICHSHAUBE FS-S
POTENTIAL EQUALISATION CAP FS-S

900249

40x40x10 mm

0,017 kg

Material: Aluminium

Verwendbar mit: FS10/18-S

Schraube Ø: 11,0 mm

40x40x10 mm

0,017 kg

Material: Aluminum

Usable with: FS10/18-S

Screw Ø: 11,0 mm



BOHRSCHRAUBE 5,5X35 A2
SELF DRILLING SCREW 5,5X35 A2

900234

35x5,5 mm

Material: Edelstahl

Zertifizierung: ETA 10/0200

Schraube Ø: 5,5 mm

Gewindelänge: 35,0 mm

Schraubenkopf: Sechskantkopf Flansch

Spitze der Schraube: Bohrspitze

Montage ohne vorbohren

Material Trapezblech: Stahl; Aluminium

Blechstärke Alu.: 0,50 - 1,50 mm

Blechstärke Stahl: 0,63 - 1,50 mm

Antrieb: Schlüsselweite 10

35x5,5 mm

Material: Stainless steel

Certification: ETA 10/0200

Screw Ø: 5,5 mm

Length of thread: 35,0 mm

Screw head: Hexagon head with flange

Screw tip: Drill bit

Pre-drilling not necessary

Material of roof sheet: Steel; Aluminum

Metal thickness aluminum: 0,50 - 1,50 mm

Metal thickness steel: 0,63 - 1,50 mm

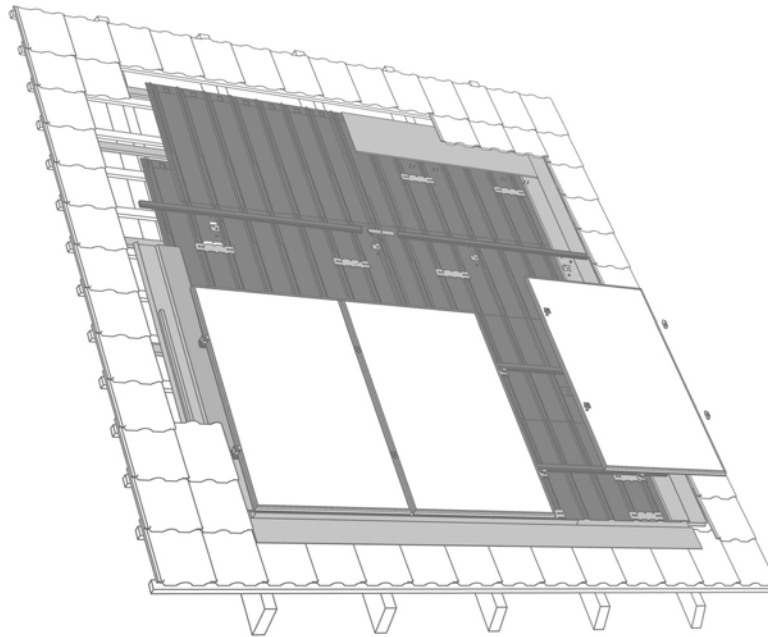
Drive: Width across flats 10



INDACH
ROOF INTEGRATED

ISSE

Semi-integriertes PV-Montagesystem
Semi integrated PV-Mounting system



PLATTE 1100 X 1600 MM
PLATE 1100 X 1600 MM

500007

1090x1610x51 mm

2,932 kg

Abmessung Grundplatte: 1100 x 1600 mm

Material: HDPE

Zertifizierung: MCS012 IK0197/01; TÜV

ID:48970

Materialstärke: 2,0 mm

Dacheindeckung: Ziegeldach

1090x1610x51 mm

2,932 kg

Dimensions base plate: 1100 x 1600 mm

Material: HDPE

Certification: MCS012 IK0197/01; TÜV

ID:48970

Material thickness: 2,0 mm

Roof decking: Tiled roof



ISSE ANKER
ISSE ANCHOR

860004

320x245x60 mm
0,29 kg

Material: Aluminium
Zertifizierung: TÜV ID:48970; MCS012
IK0197/01
Schraube Ø: 4,5 mm

Geeignet für: Holz
Dacheindeckung: Ziegeldach

320x245x60 mm
0,29 kg

Material: Aluminum
Certification: TÜV ID:48970; MCS012
IK0197/01
Screw Ø: 4,5 mm

Applicable with: Wood
Roof decking: Tiled roof



ISSE WINKEL STANDARD
ISSE BRACKET STANDARD

860010

57x37,5x27 mm
0,073 kg

Material: Aluminium
Zertifizierung: MCS012 IK0197/01; TÜV
ID:48970
Schraube Ø: M8

Höhenverstellung: 10,00 mm

57x37,5x27 mm
0,073 kg

Material: Aluminum
Certification: MCS012 IK0197/01; TÜV
ID:48970
Screw Ø: M8

Height adjustment: 10,00 mm



ISSE WINKEL LOW
ISSE BRACKET LOW

860011

210x160x25 mm
0,2 kg

Material: Edelstahl
Zertifizierung: TÜV ID:48970
Schraube Ø: M8

Höhenverstellung: 10,00 mm

210x160x25 mm
0,2 kg

Material: Stainless steel
Certification: TÜV ID:48970
Screw Ø: M8

Height adjustment: 10,00 mm



ISSE MONTAGESCHIENE
ISSE MOUNTING RAIL

0,705 kg/m

Material: Aluminium

Zertifizierung: TÜV ID:48970; MCS012
IK0197/01

0,705 kg

Material: Aluminum

Certification: TÜV ID:48970; MCS012
IK0197/01

Länge/
Length

3000 mm

3000 mm

Zuschnitt/Custom cut

Zuschnitt/Custom cut

Farbe/
Colour

Blank/blank

Schwarz/black

Blank/blank

Schwarz/black

400018

400018-B

460018

460018-B



ISSE SCHIENENVERBINDER
ISSE RAIL CONNECTOR

400025

196x34x15 mm

0,148 kg

Schielenlänge: 195,0 mm

Material: Aluminium

Zertifizierung: TÜV ID:48970; MCS012
IK0197/01

Verwendbar mit: ISSE Montageschiene

196x34x15 mm

0,148 kg

Rail length: 195,0 mm

Material: Aluminum

Certification: TÜV ID:48970; MCS012
IK0197/01

Usable with: ISSE Mounting rail



WASSERFESTE SCHÜRZE
SEALING STRIP

Materialstärke: 3,3 mm
Material: Aluminium-Bitumen Verband
Zertifizierung: TÜV ID:48970; MCS012
IK0197/01

Material thickness: 3,3 mm
Material: Aluminium-Bitumen connection
Certification: TÜV ID:48970; MCS012
IK0197/01

Farbe/ Colour	Abmessung/ Dimensions	Gewicht/ Weight	
Schwarz / black	400 x 6000 mm	8,88 kg	300002
Rot / red	400 x 6000 mm	8,88 kg	300003
Schwarz / black	400 x 1200 mm	17,76 kg	300004
Rot / red	400 x 1200 mm	17,76 kg	300005
Schwarz / black	500 x 6000 mm	11,1 kg	300006
Rot / red	500 x 6000 mm	11,1 kg	300009



ISSE ANSCHLUSSBLECH UNTEN
ISSE GUTTER LOWER

700002

1500x200x70 mm
0,668 kg
Material: Aluminium
Zertifizierung: TÜV ID:48970; MCS012
IK0197/01
Materialstärke: 0,6 mm

1500x200x70 mm
0,668 kg
Material: Aluminum
Certification: TÜV ID:48970; MCS012
IK0197/01
Material thickness: 0,6 mm



ISSE ANSCHLUSSBLECH UNTEN (SCHWARZ)
ISSE GUTTER LOWER (BLACK)

700002-B

1500x200x70 mm
0,668 kg
Material: Aluminium
Zertifizierung: TÜV ID:48970; MCS012
IK0197/01
Materialstärke: 0,6 mm

1500x200x70 mm
0,668 kg
Material: Aluminum
Certification: TÜV ID:48970; MCS012
IK0197/01
Material thickness: 0,6 mm



ISSE ANSCHLUSSBLECH SEITLICH
ISSE GUTTER SIDE

700001

1100x305x30,16 mm
0,644 kg

Material: Aluminium

Zertifizierung: TÜV ID:48970; MCS012
IK0197/01

Materialstärke: 0,6 mm

*1100x305x30,16 mm
0,644 kg*

***Material:** Aluminum*

***Certification:** TÜV ID:48970; MCS012
IK0197/01*

***Material thickness:** 0,6 mm*



ISSE ANSCHLUSSBLECH SEITLICH (SCHWARZ)
ISSE GUTTER SIDE (BLACK)

700001-B

1100x305x30,16 mm
0,644 kg

Material: Aluminium

Zertifizierung: TÜV ID:48970; MCS012
IK0197/01

Materialstärke: 0,6 mm

*1100x305x30,16 mm
0,644 kg*

***Material:** Aluminum*

***Certification:** TÜV ID:48970; MCS012
IK0197/01*

***Material thickness:** 0,6 mm*



ISSE ANSCHLUSSBLECH SEITLICH FLACHZIEGEL
ISSE GUTTER SIDE FLAT TILES

700103

1100x0x39 mm
0,65 kg

Material: Aluminium

Zertifizierung: TÜV ID:48970

Materialstärke: 0,6 mm

*1100x0x39 mm
0,65 kg*

***Material:** Aluminum*

***Certification:** TÜV ID:48970*

***Material thickness:** 0,6 mm*



ISSE ANSCHLUSSBLECH SEITLICH FLACHZIEGEL (SCHWARZ)
ISSE GUTTER SIDE FLAT TILES (BLACK)

700103-B

1100x0x39 mm
0,65 kg

Material: Aluminium
Zertifizierung: TÜV ID:48970
Materialstärke: 0,6 mm

*1100x0x39 mm
0,65 kg*

Material: Aluminum
Certification: TÜV ID:48970
Material thickness: 0,6 mm



ISSE ANSCHLUSSBLECH OBEN
ISSE GUTTER UPPER

700003

1500x400x29,35 mm
1,046 kg

Material: Aluminium
Zertifizierung: TÜV ID:48970; MCS012
IK0197/01
Materialstärke: 0,6 mm

*1500x400x29,35 mm
1,046 kg*

Material: Aluminum
Certification: TÜV ID:48970; MCS012
IK0197/01
Material thickness: 0,6 mm



ISSE ANSCHLUSSBLECH OBEN (SCHWARZ)
ISSE GUTTER UPPER (BLACK)

700003-B

1500x400x29,35 mm
1,046 kg

Material: Aluminium
Zertifizierung: TÜV ID:48970; MCS012
IK0197/01
Materialstärke: 0,6 mm

*1500x400x29,35 mm
1,046 kg*

Material: Aluminum
Certification: TÜV ID:48970; MCS012
IK0197/01
Material thickness: 0,6 mm



KOMPRIKORBAND 20 X 4000 MM
SEALING TAPE MPA 20 X 4000 MM

300100

185x20 mm

0,26 kg

Material: Polyurethanschaum

Zertifizierung: TÜV ID:48970; MCS012
IK0197/01

Materialstärke: 40,0 mm

Verwendbar mit: ISSE Einblechung

185x20 mm

0,26 kg

Material: Polyurethanschaum

Certification: TÜV ID:48970; MCS012
IK0197/01

Material thickness: 40,0 mm

Usable with: ISSE Flashing



HAFTE
MOUNTING CLIP

720011

70x120x15 mm

Material: Edelstahl

Zertifizierung: TÜV ID:48970; MCS012
IK0197/01

Schraube Ø: 3,5 mm

70x120x15 mm

Material: Stainless steel

Certification: TÜV ID:48970; MCS012
IK0197/01

Screw Ø: 3,5 mm



KLEBER FÜR WASSERFESTE SCHÜRZE 290 ML
SEALING STRIP GLUE 290 ML

300000

217,80x50 mm

0,35 kg

Material: MS-Polymer

Zertifizierung: TÜV ID:48970; MCS012
IK0197/01

Einsatztemperatur: 5 - 40 deg

Handfest: 10 - 15 min

Verarbeitungszeit: 24 min

217,80x50 mm

0,35 kg

Material: MS-Polymer

Certification: TÜV ID:48970; MCS012
IK0197/01

Operating temperature range: 5 - 40 deg

Handling after: 10 - 15 min

Processing time: 24 min



SERVICEPAUSCHALE ISSE ZEICHNUNG
SERVICE FOR ISSE LAYOUT

200007



ZUBEHÖR
ACCESSOROIIES

MODULKLEMMEN/ MODULE CLAMPS



RS1
RS1
420080

35x36,5x60 mm

0,083 kg

Set ist vormontiert

Material: Korrosiongeschützter Stahl

Zertifizierung: TÜV ID:48970; MCS012

IK0197; ETN BT120019

Modularten: Gerahmte Module

Rahmenhöhe: 30,0 - 50,0 mm

Max. Anzugsmoment: 12,00 Nm

Antrieb: Innensechskant 5mm



RS1 (SCHWARZ)
RS1 (BLACK)
420080-B

35x36,5x60 mm

0,083 kg

Set pre-assembled

Material: Corrosion resistant steel

Certification: TÜV ID:48970; MCS012

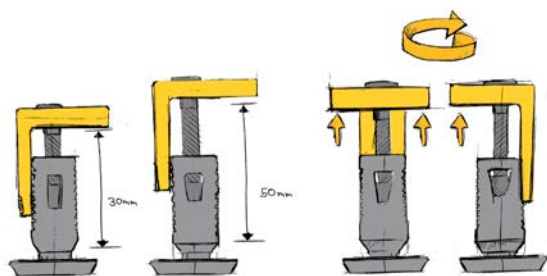
IK0197; ETN BT120019

Module types: Framed modules

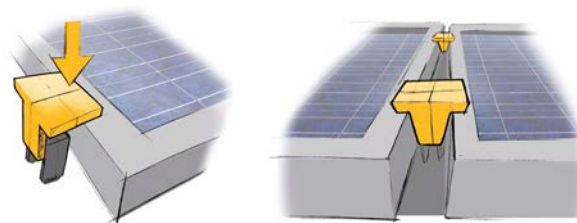
Module thickness: 30,0 - 50,0 mm

Max. torque: 12,00 Nm

Drive: Hexagon socket 5 mm



End- und Mittelklemme durch 90° Kopfdrehung
End- to mid-clamp by 90° head rotation



30-50 mm Höhenvertellbarkeit
30-50 mm Height adjustability



ENDKLEMME+
END CLAMP+

420081



MITTELKLEMME+
MIDDLE CLAMP+

420082



ENDKLEMME+ (SCHWARZ)
END CLAMP+ (BLACK)

420081-B



MITTELKLEMME+ (SCHWARZ)
MIDDLE CLAMP+ (BLACK)

420082-B

35x40x60 mm

0,064 kg

Set ist vormontiert

Material: Aluminium; Korrosionsgeschützter Stahl

Zertifizierung: TÜV ID:48970; ETN BT120019; MCS012 IK0197

Modularten: Gerahmte Module

Rahmenhöhe: 30,0 - 50,0 mm

Max. Anzugsmoment: 12,00 Nm

Antrieb: Innensechskant 5mm

35x40x60 mm

0,064 kg

Set pre-assembled

Material: Aluminum; Corrosion resistant steel

Certification: TÜV ID:48970; ETN BT120019; MCS012 IK0197

Module types: Framed modules

Module thickness: 30,0 - 50,0 mm

Max. torque: 12,00 Nm

Drive: Hexagon socket 5 mm



ENDKLEMME LAMINATE 6,8 MM
END CLAMP FOR LAMINATE 6,8 MM

420010

80x35x35 mm

0,075 kg

Set ist vormontiert

Material: Aluminium

Modularten: Laminat

Laminatdicke: 6,8 mm

Max. Anzugsmoment: 8,00 Nm

Antrieb: Schlüsselweite 13

Modulaurichtung: Horizontal (landscape)

80x35x35 mm

0,075 kg

Set pre-assembled

Material: *Aluminum*

Module types: *Laminate*

Laminate thickness: *6,8 mm*

Max. torque: *8,00 Nm*

Drive: *Width across flats 13*

Module orientation: *Horizontal (landscape)*



MITTELKLEMME LAMINATE 6,8 MM
MIDDLE CLAMP FOR LAMINATES 6,8 MM

420011

80x50x35 mm

0,11 kg

Set ist vormontiert

Material: Aluminium

Modularten: Laminat

Laminatdicke: 6,8 mm

Max. Anzugsmoment: 8,00 Nm

Antrieb: Schlüsselweite 13

Modulaurichtung: Horizontal (landscape)

80x50x35 mm

0,11 kg

Set pre-assembled

Material: *Aluminum*

Module types: *Laminate*

Laminate thickness: *6,8 mm*

Max. torque: *8,00 Nm*

Drive: *Width across flats 13*

Module orientation: *Horizontal (landscape)*



UNI- ERDUNGSKLEMME
UNI-GROUNDING CLAMP

900241

37x32x14 mm

0,059 kg

Set ist vormontiert

Material: Edelstahl

Zertifizierung: DIN 50364-1

Rahmenhöhe: 8,0 - 10,0 mm

Antrieb: Schlüsselweite 13

37x32x14 mm

0,059 kg

Set pre-assembled

Material: *Stainless steel*

Certification: *DIN 50364-1*

Module thickness: *8,0 - 10,0 mm*

Drive: *Width across flats 13*



UNI-FALZKLEMME
UNI-FRAME L-FOOT CLAMP FOR GROUNDING

900240

39x37x40 mm

0,08 kg

Set ist vormontiert

Material: Edelstahl; Aluminium

Zertifizierung: DIN 50364-1

Rahmenhöhe: 8,0 - 10,0 mm

Antrieb: Schlüsselweite 13

39x37x40 mm

0,08 kg

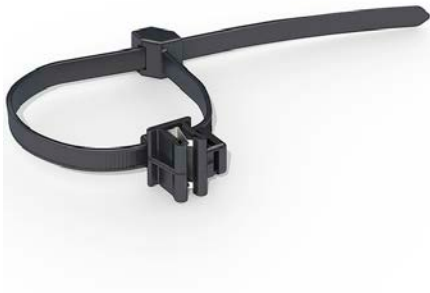
Set pre-assembled

Material: *Stainless steel; Aluminum*

Certification: *DIN 50364-1*

Module thickness: *8,0 - 10,0 mm*

Drive: *Width across flats 13*



KABELCLIP 0,7-3MM MIT KABELBINDER
EDGE CLIP 0,7-3MM WITH CABLE STRAP

900035

200x15x15 mm

Material: Kunststoff

Materialstärke: 2,0 mm

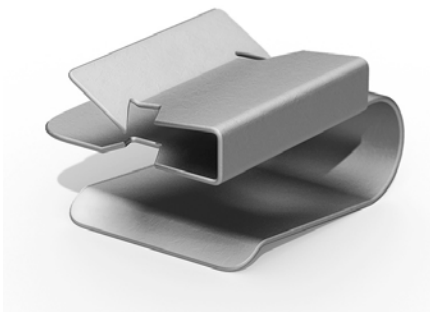
Verwendbar mit: Gerahmte Module

200x15x15 mm

Material: Plastic

Material thickness: 2,0 mm

Usable with: Framed modules



KABELHALTER 90°
WIRE CLIP 90°

900260

15x12x10 mm

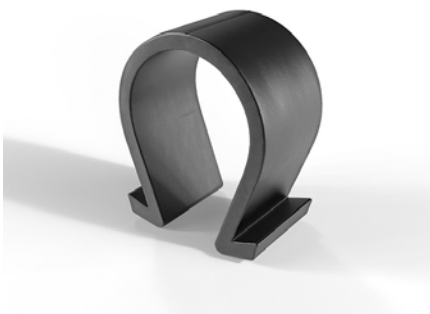
Materialstärke: 1,5 mm

Verwendbar mit: Gerahmte Module

15x12x10 mm

Material thickness: 1,5 mm

Usable with: Framed modules



KABELCLIP OMEGA
WIRE CLIP OMEGA

900261

14x22x27 mm

Material: Kunststoff

Materialstärke: 2,0 mm

Verwendbar mit: ISSE; TS+; VS+

14x22x27 mm

Material: Plastic

Material thickness: 2,0 mm

Usable with: ISSE; TS+; VS+



ABSTANDS-KABELHALTER FS10
CABLE GUIDANCE FS10

900262

58x16x58 mm

0,014 kg

Material: Edelstahl

Verwendbar mit: FS10

Schraube \varnothing : 5,5

58x16x58 mm

0,014 kg

Material: *Stainless steel*

Usable with: *FS10*

Screw \varnothing : *5,5*



MICROINVERTER BEFESTIGUNGSWINKEL, SET
MICROINVERTER MOUNTING BRACKET, SET

400270

57x37,5x27 mm

0,168 kg

Material: Edelstahl; Aluminium

Schraube \varnothing : M8

57x37,5x27 mm

0,168 kg

Material: *Stainless steel; Aluminum*

Screw \varnothing : *M8*

Höhenverstellung: 10,00 mm

Height adjustment: *10,00 mm*



HOLZSCHRAUBE SENKKOPF 4,5 X 50
WOOD SCREW COUNTERSUNK 4,5 X 50

900021

50x8 mm

Material: Edelstahl

Zertifizierung: MCS012 IK0197/01; TÜV
ID:48970; ETA 11/0190

Schraube Ø: 4,5 mm

Gewindelänge: 28,0 mm

Schraubenkopf: Senkkopf

Spitze der Schraube: Bohrspitze

Montage ohne vorbohren

Schraube geeignet für: Holz

Mindesteinschraubtiefe: 18 mm

Antrieb: Torx 20

50x8 mm

Material: Stainless steel

Certification: MCS012 IK0197/01; TÜV
ID:48970; ETA 11/0190

Screw Ø: 4,5 mm

Length of thread: 28,0 mm

Screw head: Countersunk

Screw tip: Drill bit

Pre-drilling not necessary

Use screw with: Wood

Minimum screw penetration: 18 mm

Drive: Torx 20



SPENGLERSCHRAUBE 4,5 X 45
SCREW NEOPRENE WASHER 4,5 X 45

900011

15x45 mm

Material: Edelstahl

Schraube Ø: 4,5 mm

Gewindelänge: 35,0 mm

Schraubenkopf: Linsensenkkopf

Spitze der Schraube: Schraubspitze

Montage ohne vorbohren

Schraube geeignet für: Holz

Mindesteinschraubtiefe: 20 mm

Antrieb: Torx 20

15x45 mm

Material: Stainless steel

Screw Ø: 4,5 mm

Length of thread: 35,0 mm

Screw head: Raised countersunk head

Screw tip: Standard screw tip

Pre-drilling not necessary

Use screw with: Wood

Minimum screw penetration: 20 mm

Drive: Torx 20



HOLZSCHRAUBE SENKKOPF 3,5 X 25
WOOD SCREW COUNTERSUNK 3,5 X 25-A2-70

900061

25x3,5 mm
Material: Edelstahl
Schraube Ø: 3,5 mm
Gewindelänge: 25,0 mm
Schraubenkopf: Senkkopf
Spitze der Schraube: Schraubspitze

Montage ohne vorbohren
Schraube geeignet für: Holz
Mindesteinschraubtiefe: 14 mm
Antrieb: Torx 20

25x3,5 mm
Material: Stainless steel
Screw Ø: 3,5 mm
Length of thread: 25,0 mm
Screw head: Countersunk
Screw tip: Standard screw tip

Pre-drilling not necessary
Use screw with: Wood
Minimum screw penetration: 14 mm
Drive: Torx 20



BOHRSCHRAUBE FÜR ALUMINIUM 0,50 - 1,50 MM ODER STAHL 0,40 - 1,25 MM
SELF DRILLING SCREW FOR ALUMINIUM 0,50 - 1,50 MM OR STEEL 0,40 - 1,25 MM

400280

31x16 mm
Material: Edelstahl
Zertifizierung: DIBt Z-14.1-537; MCS012
IK0197/02; TÜV ID:48970; DIBt Z-14.1-4
Schraube Ø: 6,0 mm
Gewindelänge: 25,0 mm
Schraubenkopf: Linsenkopf
Spitze der Schraube: Bohrspitze

Montage ohne vorbohren
Material Trapezblech: Stahl; Aluminium
Blechstärke Alu.: 0,50 - 1,50 mm
Blechstärke Stahl: 0,40 - 1,25 mm
Schraube geeignet für: Blech
Antrieb: SIT 30

31x16 mm
Material: Stainless steel
Certification: DIBt Z-14.1-537; MCS012
IK0197/02; TÜV ID:48970; DIBt Z-14.1-4
Screw Ø: 6,0 mm
Length of thread: 25,0 mm
Screw head: Pan head
Screw tip: Drill bit

Pre-drilling not necessary
Material of roof sheet: Steel; Aluminum
Metal thickness aluminum: 0,50 - 1,50 mm
Metal thickness steel: 0,40 - 1,25 mm
Use screw with: Sheet metal
Drive: SIT 30



BOHRSCHRAUBE FAYNOT P1 6,3 X 38
SELF DRILLING SCREW FAYNOT P1 6,3 X 38

900122

38x6,3 mm
Material: Edelstahl
Zertifizierung: ETN BT120019
Schraube Ø: 6,3 mm
Gewindelänge: 26,0 mm
Schraubenkopf: Sechskantkopf Flansch
Spitze der Schraube: Bohrspitze

38x6,3 mm
Material: Stainless steel
Certification: ETN BT120019
Screw Ø: 6,3 mm
Length of thread: 26,0 mm
Screw head: Hexagon head with flange
Screw tip: Drill bit

Montage ohne vorbohren
Material Trapezblech: Stahl
Blechstärke Stahl: 0,75 mm
Schraube geeignet für: Blech
Mindesteinschraubtiefe: 38 mm
Antrieb: Schlüsselweite 13

Pre-drilling not necessary
Material of roof sheet: Steel
Metal thickness steel: 0,75 mm
Use screw with: Sheet metal
Minimum screw penetration: 38 mm
Drive: Width across flats 13



BOHRSCHRAUBE SFS-SDK2-S-377-6,0X35
SELF DRILLING SCREW SFS-SDK2-S-377- 6,0X35

400047

42x10 mm
Material: Edelstahl
Zertifizierung: DIBt Z-14.1-181; TÜV
ID:48970; MCS012 IK0197/02
Schraube Ø: 6 mm
Gewindelänge: 35,0 mm
Schraubenkopf: Sechskantkopf Flansch
Spitze der Schraube: Bohrspitze

42x10 mm
Material: Stainless steel
Certification: DIBt Z-14.1-181; TÜV
ID:48970; MCS012 IK0197/02
Screw Ø: 6 mm
Length of thread: 35,0 mm
Screw head: Hexagon head with flange
Screw tip: Drill bit

Montage ohne vorbohren
Material Trapezblech: Stahl
Blechstärke Stahl: 0,75 - 1,00 mm
Schraube geeignet für: Blech
Antrieb: Vierkant (SFS)

Pre-drilling not necessary
Material of roof sheet: Steel
Metal thickness steel: 0,75 - 1,00 mm
Use screw with: Sheet metal
Drive: Square drive (SFS)



NIETE 6,4X14
RIVETS 6,4X14

900270

Material: Aluminium
Zertifizierung: ETA 13/0255
Schraube Ø: 6,4 mm

Material: Aluminum
Certification: ETA 13/0255
Screw Ø: 6,4 mm

Material Trapezblech: Aluminium; Stahl
Blechstärke Alu.: 0,50 - 2,00 mm
Blechstärke Stahl: 0,50 - 2,00 mm

Material of roof sheet: Aluminum; Steel
Metal thickness aluminum: 0,50 - 2,00 mm
Metal thickness steel: 0,50 - 2,00 mm

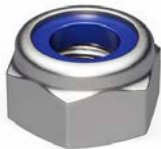


U-SCHEIBE M8
WASHER M8

900054

Material: Edelstahl
Zertifizierung: DIN 9021; TÜV ID:48970

Material: Stainless steel
Certification: DIN 9021; TÜV ID:48970



6KT. SICHERHEITSMUTTER M8
HEXAGON SAFETY NUT M8

900057

Material: Edelstahl
Zertifizierung: TÜV ID:48970; DIN 985
Schraube Ø: M8
Gewindelänge: 6,0 mm
Schraubenkopf: Sechskant

Material: Stainless steel
Certification: TÜV ID:48970; DIN 985
Screw Ø: M8
Length of thread: 6,0 mm
Screw head: Hexagon head

Antrieb: Schlüsselweite 13

Drive: Width across flats 13



FS REVISIONSKRONE SCHRAUBE M8X70
FS REVISION CROWN SCREW M8X70

900132

0,027 kg
Material: Edelstahl
Zertifizierung: -
Schraube Ø: M8
Gewindelänge: 70,0 mm
Schraubenkopf: Sechskant

Antrieb: Schlüsselweite 13

0,027 kg
Material: Stainless steel
Screw Ø: M8
Length of thread: 70,0 mm
Screw head: Hexagon head

Drive: Width across flats 13



6KT. MUTTER ISO 4032 - M8 A2-70
HEXAGON NUT ISO 4032 - M8 A2-70

900036

13x6,8 mm
0,01 kg
Material: Edelstahl
Zertifizierung: ISO 4032
Schraube Ø: M8
Gewindelänge: 6,0 mm
Schraubenkopf: Sechskant

Antrieb: Schlüsselweite 13

13x6,8 mm
0,01 kg
Material: Stainless steel
Certification: ISO 4032
Screw Ø: M8
Length of thread: 6,0 mm
Screw head: Hexagon head

Drive: Width across flats 13



6KT. SPERRZAHNSCHRAUBE M8 X 14 MIT FLANSCH
HEXAG. FLANGE BOLT WITH SERRATION M8 X 14

900016

25x20 mm
0,013 kg
Material: Edelstahl
Zertifizierung: TÜV ID:48970; DIN 6921
Schraube Ø: M8
Gewindelänge: 14,0 mm
Schraubenkopf: Sechskantkopf Flansch

Antrieb: Schlüsselweite 13

25x20 mm
0,013 kg
Material: Stainless steel
Certification: TÜV ID:48970; DIN 6921
Screw Ø: M8
Length of thread: 14,0 mm
Screw head: Hexagon head with flange

Drive: Width across flats 13



6KT. SPERRZAHNSCHRAUBE M8 X 35 MIT FLANSCH
HEXAG. BOLT M8 X 35 WITH SERRATION

900025

48x12 mm
0,02 kg
Material: Edelstahl
Zertifizierung: DIN 6921
Schraube Ø: M8
Gewindelänge: 35,0 mm
Schraubenkopf: Sechskantkopf Flansch

48x12 mm
0,02 kg
Material: Stainless steel
Certification: DIN 6921
Screw Ø: M8
Length of thread: 35,0 mm
Screw head: Hexagon head with flange

Antrieb: Schlüsselweite 13

Drive: Width across flats 13



HAMMERKOPFSCHRAUBE M8 X 20
HAMMERHEAD BOLT M8 X 20

900009

21x25 mm
0,014 kg
Material: Edelstahl
Zertifizierung: TÜV ID:48970
Schraube Ø: M8
Gewindelänge: 20,0 mm
Schraubenkopf: Hammerkopf

21x25 mm
0,014 kg
Material: Stainless steel
Certification: TÜV ID:48970
Screw Ø: M8
Length of thread: 20,0 mm
Screw head: Hammerhead



HAMMERKOPFSCHRAUBE M8 X 25
HAMMERHEAD BOLT M8 X 25

900007

21x29 mm
0,015 kg
Material: Edelstahl
Zertifizierung: TÜV ID:48970
Schraube Ø: M8
Gewindelänge: 25,0 mm
Schraubenkopf: Hammerkopf

21x29 mm
0,015 kg
Material: Stainless steel
Certification: TÜV ID:48970
Screw Ø: M8
Length of thread: 25,0 mm
Screw head: Hammerhead



6KT. SPERRZAHNMUTTER MIT FLANSCH M8
HEXAGON NUT W. SERRATION M8

900001

17,9x17,9x8 mm

Material: Edelstahl

Zertifizierung: DIN 6923; TÜV ID:48970

Schraube Ø: M8

Gewindelänge: 6,6 mm

Schraubenkopf: Sechskantkopf Flansch

Antrieb: Schlüsselweite 13

17,9x17,9x8 mm

Material: Stainless steel

Certification: DIN 6923; TÜV ID:48970

Screw Ø: M8

Length of thread: 6,6 mm

Screw head: Hexagon head with flange

Drive: Width across flats 13



6KT. SCHRAUBE DIN931 U. MUTTER DIN934
HEXAGON BOLT DIN931 AND HEXAGON FLANGE DIN934

900015

100x100x50 mm

Material: Edelstahl

Zertifizierung: DIN 931

Schraube Ø: M6

Gewindelänge: 20,0 mm

Schraubenkopf: Sechskant

Antrieb: Schlüsselweite 8

100x100x50 mm

Material: Stainless steel

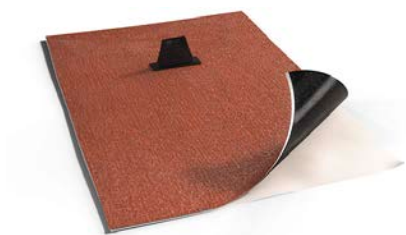
Certification: DIN 931

Screw Ø: M6

Length of thread: 20,0 mm

Screw head: Hexagon head

Drive: Width across flats 8



DICHTMANSCHETTE BIBER / SCHIEFER
SEALING COLLAR SLATE / PLAIN TILES

0,15 kg

Materialstärke: 1,0 mm

Material: Aluminiumnetz mit Butylbesch.

Verwendbar mit: Dachhaken

0,15 kg

Material thickness: 1,0 mm

Material: Aluminum net w. butyl coating

Usable with: Roof hook

Farbe/ Colour	Abmessung/ Dimensions	
Schwarz / black	450 x 300 mm	400315
Rot / Red	450 x 300 mm	400316
Anthrazit / anthracite	450 x 300 mm	400317



DICHTMANSCHETTE ZIEGELDÄCHER
SEALING COLLAR FOR TILED ROOF

0,15 kg

Materialstärke: 1,0 mm

Material: Aluminiumnetz mit Butylbesch.

Verwendbar mit: Dachhaken

0,15 kg

Material thickness: 1,0 mm

Material: Aluminum net w. butyl coating

Usable with: Roof hook

Farbe/ Colour	Abmessung/ Dimensions	
Schwarz / black	450 x 450 mm	400318
Rot / Red	450 x 450 mm	400319
Anthrazit / anthracite	450 x 450 mm	400320
Braun / brown	450 x 450 mm	400321



DICHTMANSCHETTE MULTITRÄGER
SEALING COLLAR MULTI SUPPORT

0,15 kg

Materialstärke: 2,0 mm

Material: PVC

Verwendbar mit: R420308

0,15 kg

Material thickness: 2,0 mm

Material: PVC

Usable with: R420308

Farbe/ Colour	Abmessung/ Dimensions	
Rot / Red	300 x 200 mm	400340
Anthrazit / anthracite	300 x 200 mm	400341
Braun / brown	300 x 200 mm	400342



DIEBSTAHLSICHERUNG FLÜSSIGMETALL
ANTI THEFT LIQUID METAL

900230

175x35x20 mm

0,01 kg

Material: Flüssigmetall

Einsatztemperatur: -55 - 100 deg

Handfest: 15 min

Verarbeitungszeit: 4 - 6 min

175x35x20 mm

0,01 kg

Material: *Liquid metal*

Operating temperature range: *-55 - 100 deg*

Handling after: *15 min*

Processing time: *4 - 6 min*



BOHRKRONE MULTITRÄGER
CORE DRILL BIT MULTI SUPPORT

999921

52x60 mm

0,173 kg

Material: Diamant

Verwendbar mit: R420308

52x60 mm

0,173 kg

Material: Diamond

Usable with: R420308



MONTAGE-BIT - STEHFALZKLEMME
ASSEMBLY BIT - STANDING SEAM CLAMP

900250

50x7 mm

0,01 kg

Material: Edelstahl

50x7 mm

0,01 kg

Material: Stainless steel



VORSATZGERÄT SFS DS-K 265 FÜR AKKUSCHRAUBER
ATTACHMENT SFS DS-K 265 FOR CORDLESS SCREWDRIVER

999900

265x21 mm

0,2 kg

Material: Edelstahl

Verwendbar mit: 420403; 400047

265x21 mm

0,2 kg

Material: Stainless steel

Usable with: 420403; 400047



BOHRVOLAGE METASOLE+ MIT NIETEN
DRILL TEMPLATE METASOLE+ WITH RIVETS

999924

125x125x15 mm

0,162 kg

Material: Edelstahl

Verwendbar mit: R420406

Min. Hochsickenbreite: 20 mm

125x125x15 mm

0,162 kg

***Material:** Stainless steel*

***Usable with:** R420406*

***Min. width of rib:** 20 mm*



POWERBIRD SOLAR FÜR NIETE
POWERBIRD SOLAR FOR RIVET

999930

2,2 kg

Verwendbar mit: 900270; 420406

2,2 kg

***Usable with:** 900270; 420406*



FS REVISIONSWERKZEUG
FS REVISION TOOL

999923

200x35x55 mm

0,353 kg

Material: Edelstahl

Verwendbar mit: R520001; R520002;

R520005; R520006

200x35x55 mm

0,353 kg

***Material:** Stainless steel*

***Usable with:** R520001; R520002; R520005;*

R520006



RS1 HANDMUSTER
RS1 SAMPLE

500108

230x160x55 mm
0,258 kg

230x160x55 mm
0,258 kg



MS+ HANDMUSTER
MS+ SAMPLE

500107

190x120x50 mm
0,318 kg

190x120x50 mm
0,318 kg



VS+ HANDMUSTER
VS+ SAMPLE

500106

190x120x50 mm
0,31 kg

190x120x50 mm
0,31 kg



FS10 HANDMUSTER
FS10 SAMPLE

500105

16,402 kg

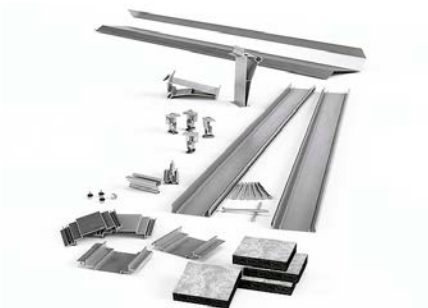
Material: Beton; Aluminium; Edelstahl

Neigungswinkel: 10 °

16,402 kg

Material: Concrete; Aluminum; Stainless steel

Angle of inclination: 10 °



FS10-S HANDMUSTER
FS10-S SAMPLE

500109

6,891 kg

Material: Aluminium; Korrosionsgeschützter Stahl

Neigungswinkel: 10 °

6,891 kg

Material: Aluminum; Corrosion resistant steel

Angle of inclination: 10 °

Dacheindeckung: Bituminöse Abdichtung; Folienabdichtung

Modulaurichtung: Horizontal (landscape)

Roof decking: Bituminous sealing; Foil sealing

Module orientation: Horizontal (landscape)



FS18-S HANDMUSTER
FS18-S SAMPLE

500110

8,877 kg

Material: Aluminium; Korrosionsgeschützter Stahl

Modulaurichtung: Horizontal (landscape)

8,877 kg

Material: Aluminum; Corrosion resistant steel

Module orientation: Horizontal (landscape)



ISSE HANDMUSTER
ISSE SE SAMPLE

500018

375x410x120 mm
1,061 kg
Set ist nicht vormontiert

375x410x120 mm
1,061 kg
Set is not pre-assembled



VS+ SYSTEMMUSTER
VS+ SYSTEM SAMPLE

500065

375x410x120 mm
1,415 kg
Set ist nicht vormontiert

375x410x120 mm
1,415 kg
Set is not pre-assembled



FREILAND *GROUND MOUNT*

Erweiterbares Montagesystem für Freiflächen ab 19 m²
Extendable Ground Mount system for areas from 19 m²

MGS – MICRO GROUND MOUNT SYSTEM



DAS MODULARE FREILANDSYSTEM

System

- + Basiskit mit 19m² Aufständerungsfläche
- + Modular erweiterbar
- + Freie Positionierung mit Fundamenten

Logistik

- + Verpackung auf Kitbasis
- + Stapelbar

Planung & Auslegung

- + Vorkonfiguriert – kein Planungsaufwand
- + Leistung erweiterbar nach Wunsch
- + Geprüfte Fundament Vorgabe

Installation & Montage

- + Einfache Positionierung und Verschraubung der PV-Module von unten
- + Ausgleich von Unebenheiten von 12°
- + Hohe Montagetoleranz



MGS-B (Base kit)



MGS-A8 (Add-on Kit)



System

- + Base kit for areas from 19m² in size
- + Modular extendable
- + Free positioning with foundations

Planning and Design

- + Preconfigured - no planning effort
- + Size and wattage expandable
- + Verified foundation specification

Logistics

- + Packed in kits
- + Stackable

Installation

- + Easy pre-positioning and fixation of PV-modules from below
- + Compensation of up to +/- 12° of ground height irregularities
- + High tolerance of installation



MGS-A12 (Add-on Kit)



Renusol GmbH
Piccoloministr. 2
51063 Köln

+49 221 788707-0
+49 221 788707-99

info@renusol.com
www.renusol.com

Druckfehler und Irrtümer, technische oder sonstige Änderungen sowie Änderungen in der Verfügbarkeit einzelner Produkte sind ausdrücklich vorbehalten.
Subject to misprints and errors, technical or other modifications, including changes to the range of products available are expressly reserved.