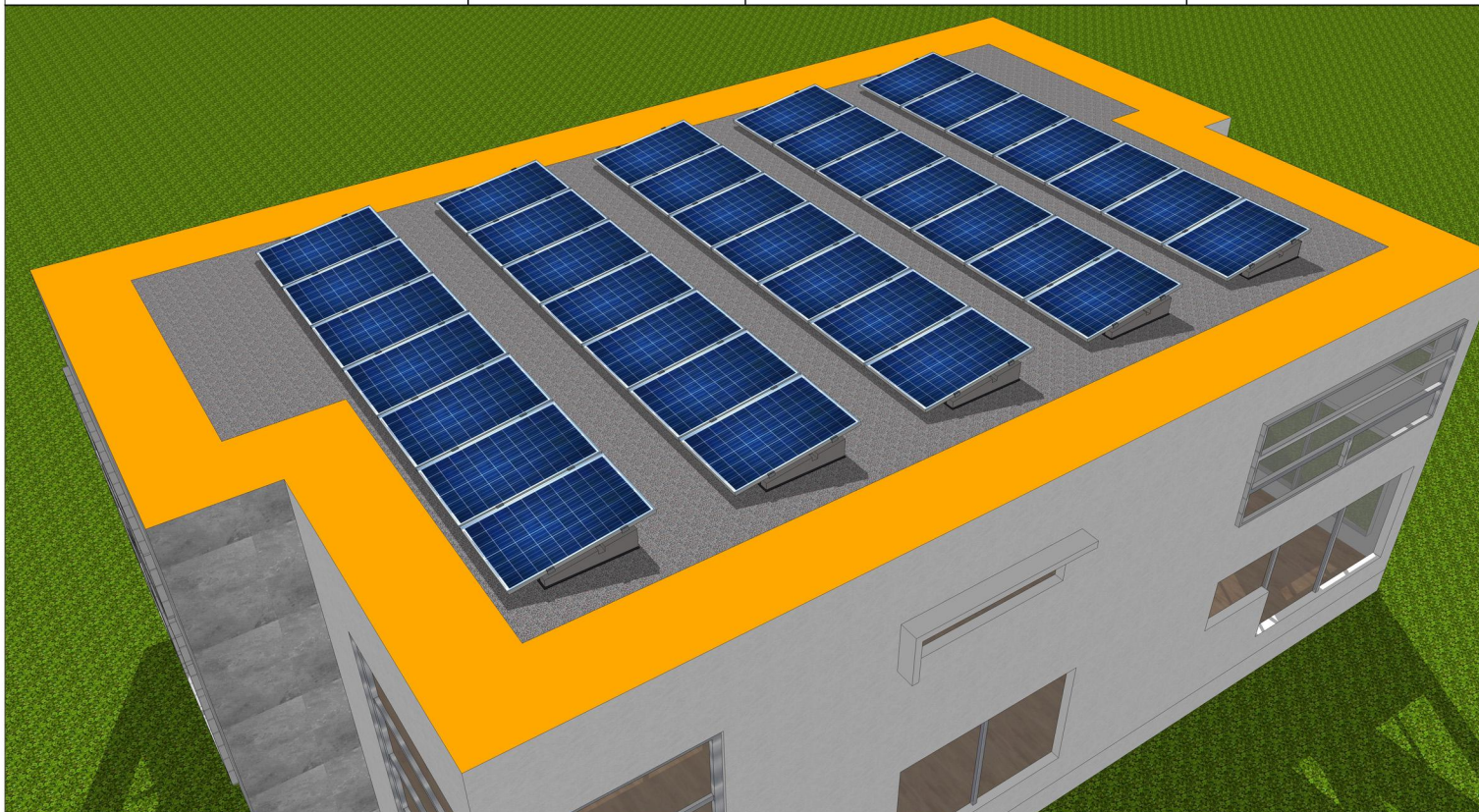


ZAVORRA ANGOLO 8° - Art. 23008.K



DESCRIZIONE	Il materiale principale di SUN BALLAST è il Calcestruzzo, che permette una bassa usura nel tempo e la capacità di resistere anche alle perturbazioni più intense e a diverse condizioni climatiche		
APPLICAZIONE	Qualsiasi tipologia di tetto piano con pendenza max 10°; a terra, su terreni battuti con materiale inerte o pavimentazioni		
INCLINAZIONE DEI MODULI	8°	QUANTITA' PER BANCALE	18
PESO ZAVORRA	45 Kg	DIMENSIONI BANCALE	90 cm x 98 cm h= 45 cm
DISTANZA FRA PANNELLI	Da 50 cm a 80 cm	PESO TOTALE BANCALE	810 kg
ORIENTAMENTO DEL MODULO FOTOVOLTAICO	Orizzontale, Verticale	DIMENSIONE PANNELLO FOTOVOLTAICO DISEGNO	165 cm x 99,2 cm

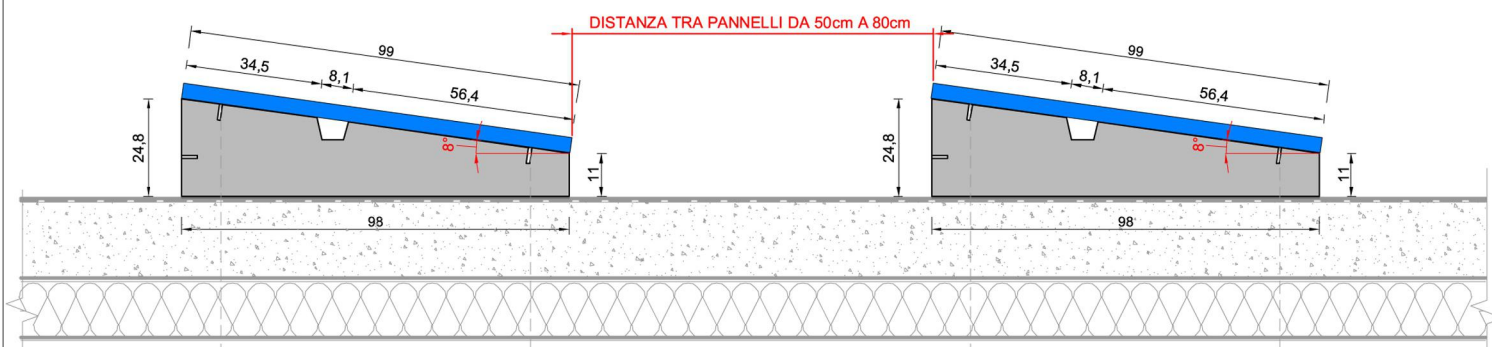


**ZAVORRA 8°
Art. 23008.K**

IMMAGINI ESEMPLIFICATIVE

**DIMENSIONI ZAVORRA E ALTEZZA PANNELLO DA TERRA - UNITA' DI MISURA cm
POSA PANNELLO ORIZZONTALE**

VISTA LATERALE

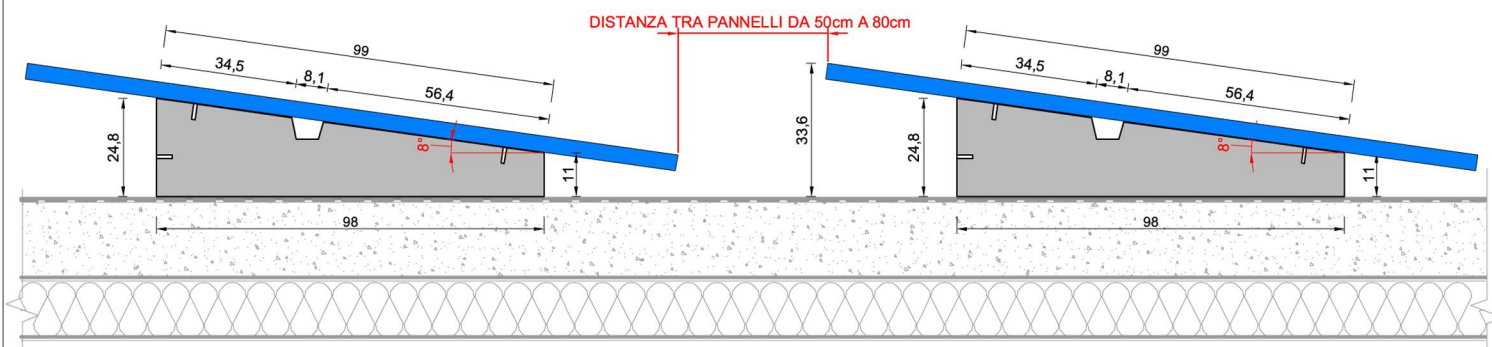


VISTA DALL'ALTO



**DIMENSIONI ZAVORRA E ALTEZZA PANNELLO DA TERRA - UNITA' DI MISURA cm
POSA PANNELLO VERTICALE**

VISTA LATERALE



**ZAVORRA 8°
Art. 23008.K**

IMMAGINI ESEMPLIFICATIVE