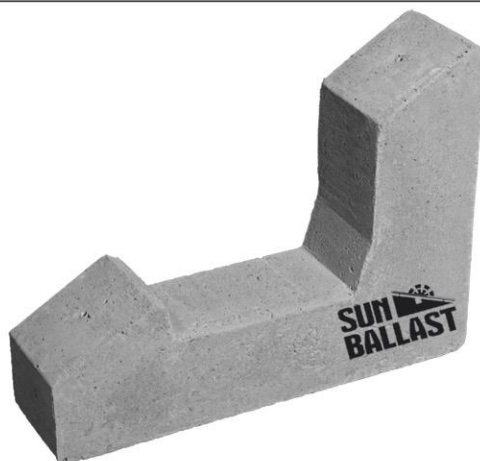
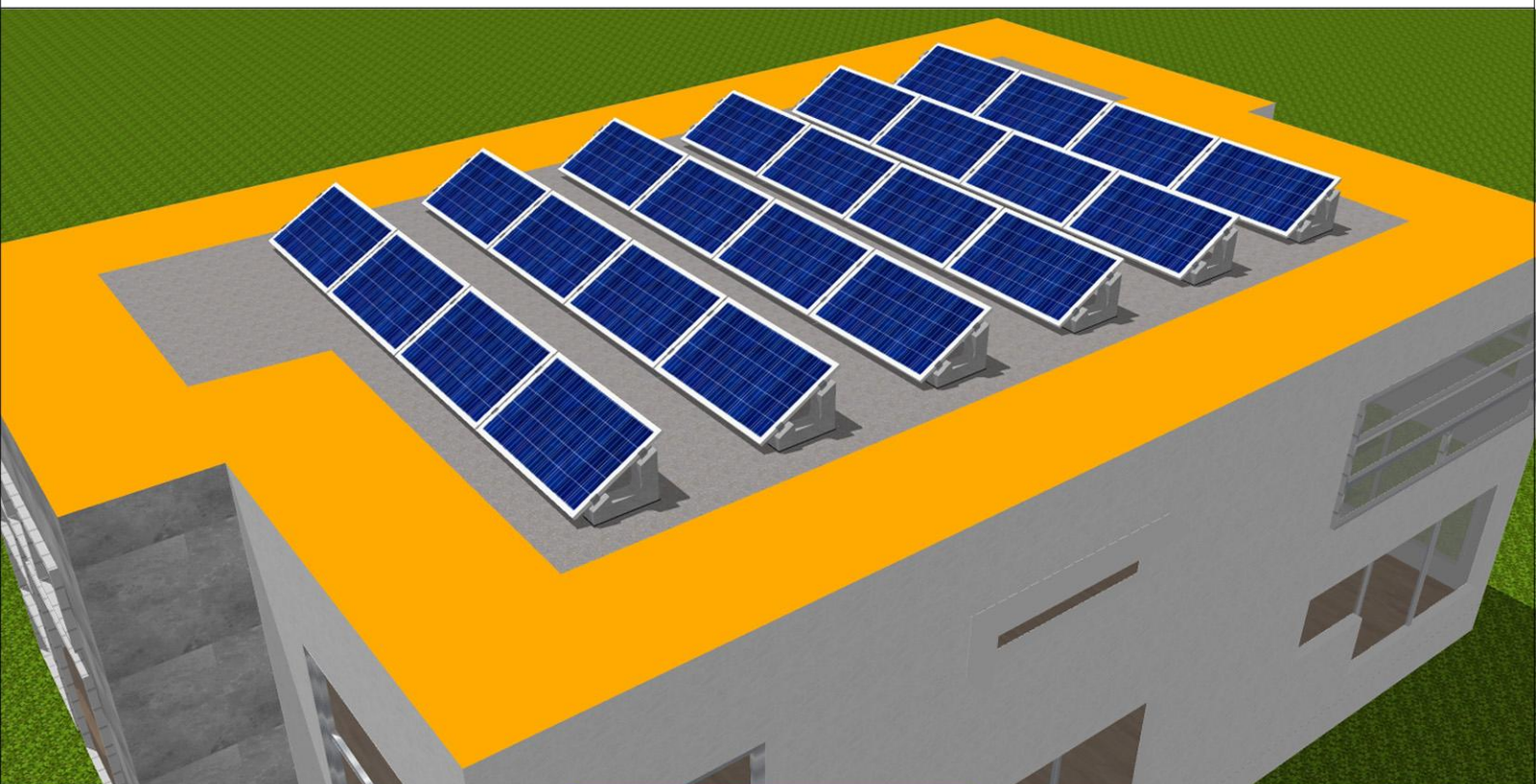


ZAVORRA ANGOLO 30° - Art. 23030



DESCRIZIONE	Il materiale principale di SUN BALLAST è il Calcestruzzo, che permette una bassa usura nel tempo e la capacità di resistere anche alle perturbazioni più intense e a diverse condizioni climatiche		
APPLICAZIONE	Qualsiasi tipologia di tetto piano con pendenza max 10°; a terra, su terreni battuti con materiale inerte o pavimentazioni		
INCLINAZIONE DEI MODULI	30°	QUANTITA' PER BANCALE	10
PESO ZAVORRA	48 Kg	DIMENSIONI BANCALE	75 cm x 65 cm h= 84 cm
DISTANZA FRA PANNELLI	Da 100 cm a 120 cm	PESO TOTALE BANCALE	480 kg
ORIENTAMENTO DEL MODULO FOTOVOLTAICO	Orizzontale	DIMENSIONE PANNELLO FOTOVOLTAICO DISEGNO	165 cm x 99,2 cm

POSA PANNELLO SU COPERTURA PIANA

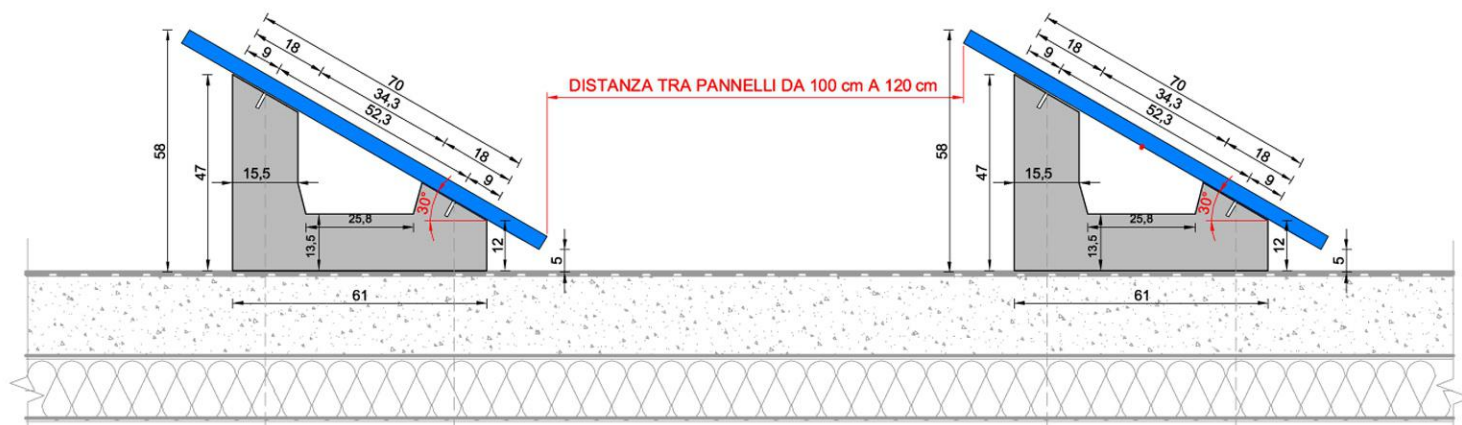


ZAVORRA 30°
Art. 23030

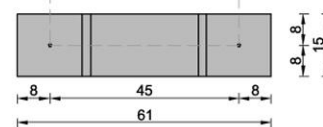
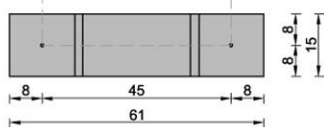
IMMAGINI ESEMPLIFICATIVE

**DIMENSIONI ZAVORRA E ALTEZZA PANNELLO DA TERRA - UNITA' DI MISURA cm
POSA PANNELLO ORIZZONTALE**

VISTA LATERALE



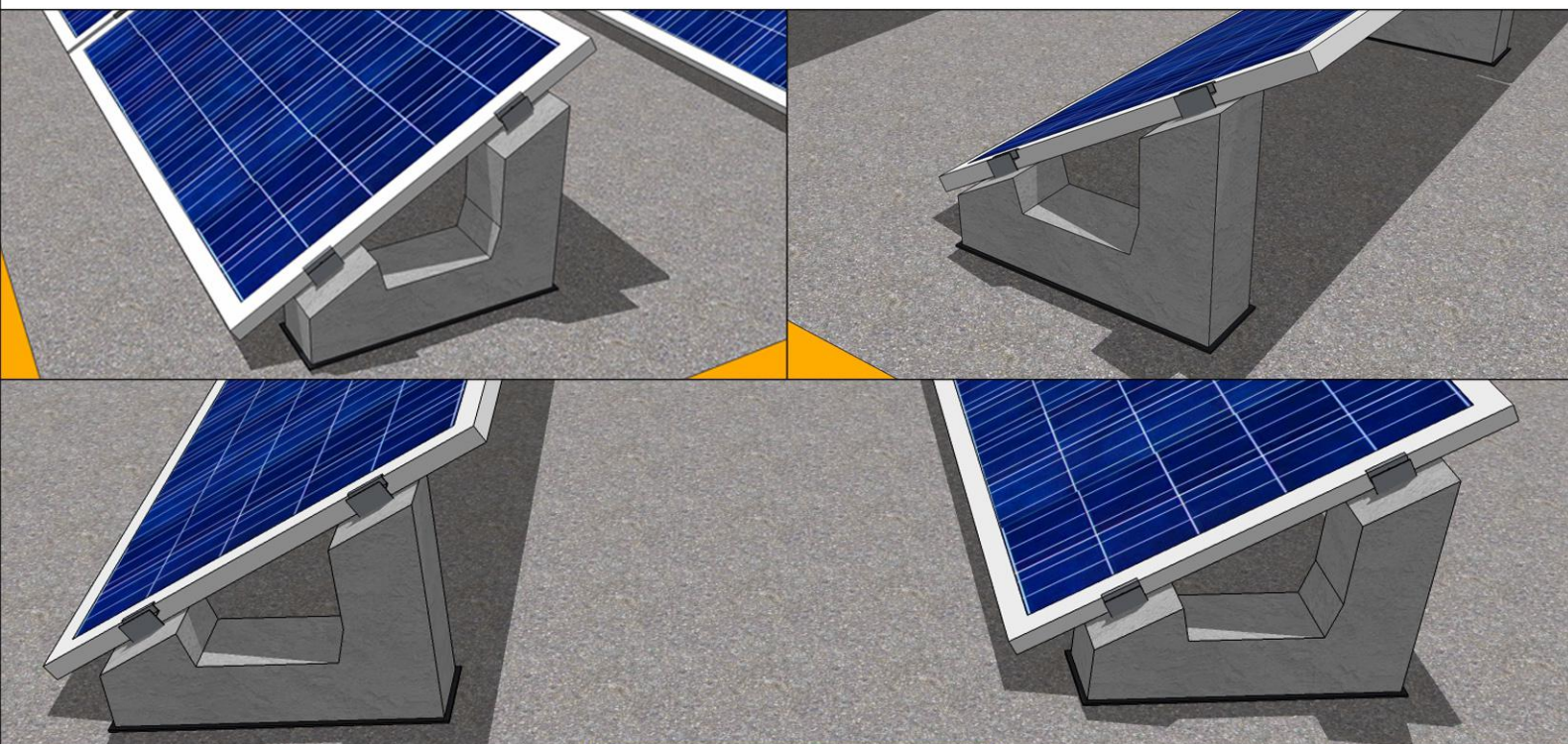
VISTA DALL'ALTO



NOTE GENERALI

Per qualsiasi informazione visita il sito www.sunballast.it

VISTE ZAVORRA SU COPERTURA PIANA



**ZAVORRA 30°
Art. 23030**

IMMAGINI ESEMPLIFICATIVE